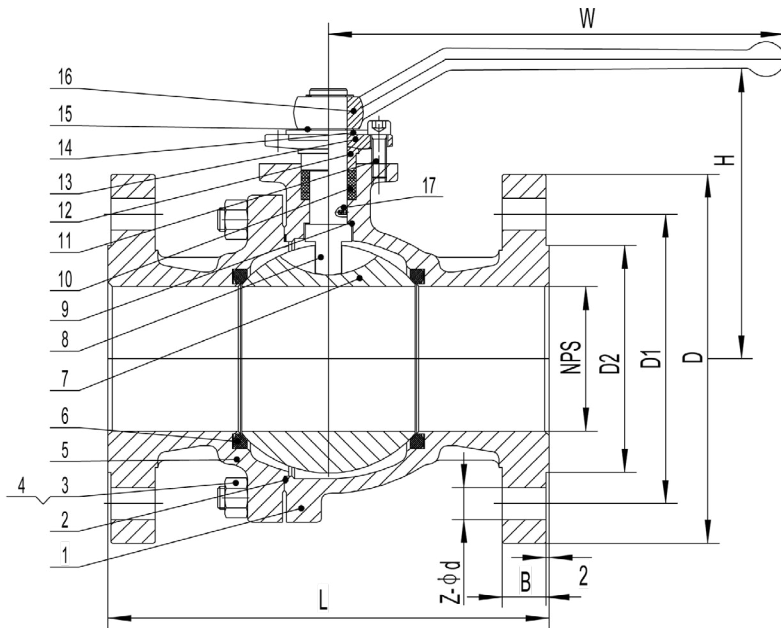


**CREAUTZ**

**ШАРОВОЙ КРАН ПРОХОДНОЙ, РАЗБОРНЫЙ, ПОЖАРОУСТОЙЧИВЫЙ (VALV20-FL)  
ФЛАНЦЕВОЕ СОЕДИНЕНИЕ, УГЛ. СТАЛЬ, НЕРЖ. СТАЛЬ, БРОНЗА  
DN15-200, PN16, PN25, PN40**

**КЛАСС ДАВЛЕНИЯ PN16/25/40**

Номинальное давление 1.6/2.5/4.0 МПа

Испытание корпуса 1.5xPN МПа

Испытание уплотн. 1.1xPN МПа

Макс темп. 150°C (PPR до 200°C)/метал седло 450°C

Мин темп. WCB -29°C, LCB -46°C, нерж. -199°C

Дизайн EN12516

Фланцы RF по Фланцы по EN1092-1

Длина DIN2542/45

Пожароустойчивое исп.

**СПИСОК МАТЕРИАЛОВ**

| Но | Части                  | LCB            | WCB            | 316            | 904L           | Бронза               |
|----|------------------------|----------------|----------------|----------------|----------------|----------------------|
| 1  | корпус                 | ASTM A352 LCB  | ASTM 216 WCB   | ASTM A351 CF8M | ASTM 904L      | Бронза Rg 5/БрО5Ц5С5 |
| 2  | уплотнение             | SS304+graphite | SS304+graphite | SS316+graphite | PTFE           | PTFE                 |
| 3  | гайка                  | ASTM A194 4    | ASTM A194 2H   | ASTM A194 8M   | ASTM A194 8M   | ASTM A194 8M         |
| 4  | шпилька                | ASTM A320 L7   | ASTM A193 B7   | ASTM A193 B8M  | ASTM A193 B8M  | ASTM A193 B8M        |
| 5  | крышка                 | ASTM A352 LCB  | ASTM 216 WCB   | ASTM A351 CF8M | ASTM 904L      | Бронза Rg 5/БрО5Ц5С5 |
| 6  | седло                  | PEEK           | RPTFE          | PTFE           | PTFE           | PTFE                 |
| 7  | шар                    | ASTM A182 F304 | ASTM A182 F316 | ASTM A182 F316 | ASTM 904L      | Бронза Rg 5/БрО5Ц5С5 |
| 8  | стержень               | ASTM A182 F304 | ASTM A182 F316 | ASTM A182 F316 | ASTM 904L      | Бронза Rg 5/БрО5Ц5С5 |
| 9  | уплотнение             | PEEK           | RPTFE          | RPTFE          | RPTFE          | RPTFE                |
| 10 | сальниковое<br>уплотн. | PEEK           | RPTFE          | PTFE           | PTFE           | PTFE                 |
| 11 | болт                   | ASTM A320 L7   | ASTM A193 B7   | ASTM A193 B8M  | ASTM A193 B8M  | ASTM A193 B8M        |
| 12 | сальник                | ASTM A182 F6   | ASTM A182 F6   | ASTM A182 F316 | ASTM A182 F316 | Бронза Rg 5/БрО5Ц5С5 |
| 13 | фланец сальника        | ASTM 216 LCB   | ASTM 216 WCB   | ASTM A351 CF8M | ASTM A351 CF8M | Бронза Rg 5/БрО5Ц5С5 |
| 14 | пробка                 | ASTM A276 410  | ASTM A276 410  | ASTM A276 316  | ASTM A276 316  | Бронза Rg 5/БрО5Ц5С5 |
| 15 | стопорное<br>кольцо    | ASTM A276 410  | ASTM A276 410  | ASTM A276 316  | ASTM A276 316  | ASTM A276 316        |
| 16 | ручка                  | KT33-8         | KT33-8         | stainless      | stainless      | stainless            |
| 17 | анти-статик            | stainless      | stainless      | stainless      | stainless      | stainless            |

**ШАРОВОЙ КРАН ПРОХОДНОЙ, РАЗБОРНЫЙ, ПОЖАРОУСТОЙЧИВЫЙ (BALV20-FL)  
 ФЛАНЦЕВОЕ СОЕДИНЕНИЕ, УГЛ. СТАЛЬ, НЕРЖ. СТАЛЬ, БРОНЗА  
 DN15-200, PN16, PN25, PN40**



**CREUTZ**

**РАЗМЕРЫ**

| PN | DN  | L   | D   | D1  | D2  | B  | H   | W    | Z-Ød   |
|----|-----|-----|-----|-----|-----|----|-----|------|--------|
| 16 | 15  | 130 | 95  | 65  | 45  | 14 | 85  | 140  | 4-Ø14  |
| 16 | 20  | 140 | 105 | 75  | 55  | 14 | 90  | 140  | 4-Ø14  |
| 16 | 25  | 150 | 115 | 85  | 65  | 14 | 99  | 150  | 4-Ø14  |
| 16 | 32  | 165 | 135 | 100 | 78  | 16 | 105 | 180  | 4-Ø18  |
| 16 | 40  | 180 | 145 | 110 | 85  | 16 | 126 | 200  | 4-Ø18  |
| 16 | 50  | 200 | 160 | 125 | 100 | 16 | 140 | 250  | 4-Ø18  |
| 16 | 65  | 220 | 180 | 145 | 120 | 18 | 165 | 300  | 4-Ø18  |
| 16 | 80  | 250 | 195 | 160 | 135 | 20 | 178 | 350  | 8-Ø18  |
| 16 | 100 | 280 | 215 | 180 | 155 | 20 | 230 | 500  | 8-Ø18  |
| 16 | 125 | 320 | 245 | 210 | 185 | 22 | 280 | 800  | 8-Ø18  |
| 16 | 150 | 360 | 280 | 240 | 210 | 24 | 310 | 800  | 8-Ø23  |
| 16 | 200 | 400 | 335 | 295 | 265 | 26 | 350 | 1000 | 12-Ø23 |

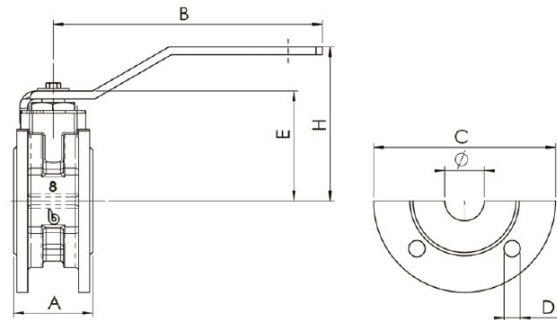
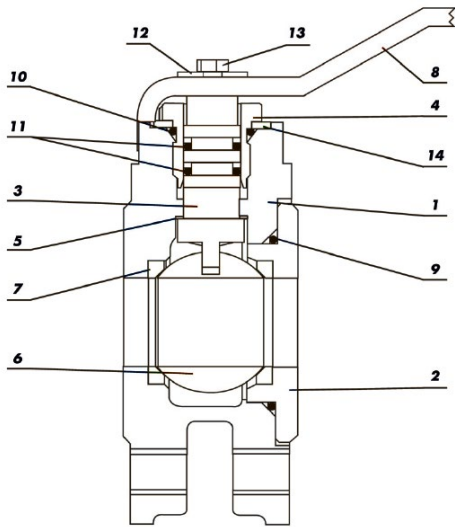
| PN | DN  | L   | D   | D1  | D2  | B  | H   | W    | Z-Ød   |
|----|-----|-----|-----|-----|-----|----|-----|------|--------|
| 25 | 15  | 130 | 95  | 65  | 45  | 14 | 85  | 140  | 4-Ø14  |
| 25 | 20  | 140 | 105 | 75  | 55  | 14 | 90  | 140  | 4-Ø14  |
| 25 | 25  | 150 | 115 | 85  | 65  | 14 | 99  | 150  | 4-Ø14  |
| 25 | 32  | 165 | 135 | 100 | 78  | 16 | 105 | 180  | 4-Ø18  |
| 25 | 40  | 180 | 145 | 110 | 85  | 16 | 126 | 200  | 4-Ø18  |
| 25 | 50  | 200 | 160 | 125 | 100 | 16 | 140 | 250  | 4-Ø18  |
| 25 | 65  | 220 | 180 | 145 | 120 | 18 | 165 | 300  | 4-Ø18  |
| 25 | 80  | 250 | 195 | 160 | 135 | 20 | 178 | 350  | 8-Ø18  |
| 25 | 100 | 280 | 215 | 180 | 155 | 20 | 230 | 500  | 8-Ø18  |
| 25 | 125 | 320 | 245 | 210 | 185 | 22 | 280 | 800  | 8-Ø18  |
| 25 | 150 | 360 | 280 | 240 | 210 | 24 | 310 | 800  | 8-Ø23  |
| 25 | 200 | 400 | 335 | 295 | 265 | 26 | 350 | 1000 | 12-Ø23 |

| PN | DN  | L   | D   | D1  | D2  | B  | H   | W    | Z-Ød   |
|----|-----|-----|-----|-----|-----|----|-----|------|--------|
| 40 | 15  | 130 | 95  | 65  | 45  | 16 | 85  | 140  | 4-Ø14  |
| 40 | 20  | 140 | 105 | 75  | 55  | 16 | 90  | 140  | 4-Ø14  |
| 40 | 25  | 150 | 115 | 85  | 65  | 16 | 99  | 150  | 4-Ø14  |
| 40 | 32  | 180 | 135 | 100 | 78  | 18 | 105 | 180  | 4-Ø18  |
| 40 | 40  | 200 | 145 | 110 | 85  | 18 | 126 | 200  | 4-Ø18  |
| 40 | 50  | 220 | 160 | 125 | 100 | 20 | 140 | 250  | 4-Ø18  |
| 40 | 65  | 250 | 180 | 145 | 120 | 22 | 165 | 300  | 8-Ø18  |
| 40 | 80  | 280 | 195 | 160 | 135 | 22 | 178 | 350  | 8-Ø18  |
| 40 | 100 | 320 | 230 | 190 | 160 | 24 | 230 | 500  | 8-Ø23  |
| 40 | 125 | 400 | 270 | 220 | 188 | 28 | 282 | 800  | 8-Ø25  |
| 40 | 150 | 400 | 300 | 250 | 218 | 30 | 320 | 800  | 8-Ø25  |
| 40 | 200 | 550 | 375 | 320 | 282 | 38 | 350 | 1000 | 12-Ø30 |



**CREAUTZ**

**ШАРОВОЙ КРАН ПРОХОДНОЙ, РАЗБОРНЫЙ, (VALV20-WA)  
МЕЖФЛАНЦЕВОЕ СОЕДИНЕНИЕ, ЧУГУН, НЕРЖАВЕЮЩАЯ СТАЛЬ,  
БРОНЗА, DN20-100, PN16**



**СПИСОК МАТЕРИАЛОВ**

| Но        | Части      | ЧУГУН                         | Исп. 316 нержав. сталь        | Исп. бронза                   |
|-----------|------------|-------------------------------|-------------------------------|-------------------------------|
| 1         | Корпус     | GGG40                         | 316 нержав. сталь             | Бронза Rg 5/БрО5Ц5С5          |
| 2         | Кольцо     | Brass P/CuZn40 PB2/GG 25      | 316 нержав. сталь             | Бронза Rg 5/БрО5Ц5С5          |
| 3         | Шток       | Brass P/Cu Zn 40 PB 2         | 316 нержав. сталь             | Бронза Rg 5/БрО5Ц5С5          |
| 4         | Втулка     | Brass P/Cu Zn 40 PB 2         | 316 нержав. сталь             | Бронза Rg 5/БрО5Ц5С5          |
| 5         | Кольцо     | PTFE/PTFE                     | PTFE/PTFE                     | PTFE/PTFE                     |
| 6         | Шар        | Brass G/Cu Zn 40 PB 2         | 316 нержав. сталь             | Бронза Rg 5/БрО5Ц5С5          |
| 7         | Седло шара | PTFE + Графит/PTFE + Graphite | PTFE + Графит/PTFE + Graphite | PTFE + Графит/PTFE + Graphite |
| 8         | Рычаг      | Fe 360C/Fe 360C               | stainless                     | stainless                     |
| 9, 10, 11 | О-кольцо   | NBR 70/Perbunan Rubber 70     | NBR 70/Perbunan Rubber 70     | NBR 70/Perbunan Rubber 70     |
| 12        | Шайба      | C30 Zn/C30Zn                  | C30 Zn/C30Zn                  | C30 Zn/C30Zn                  |
| 13        | Винт       | C40 Zn/C40 Zn                 | C40 Zn/C40 Zn                 | C40 Zn/C40 Zn                 |
| 14        | Пластина   | Fe 360C/ Fe 360C              | Fe 360C/ Fe 360C              | Fe 360C/ Fe 360C              |

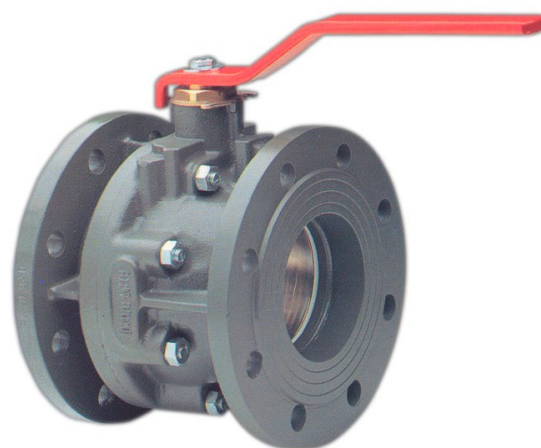
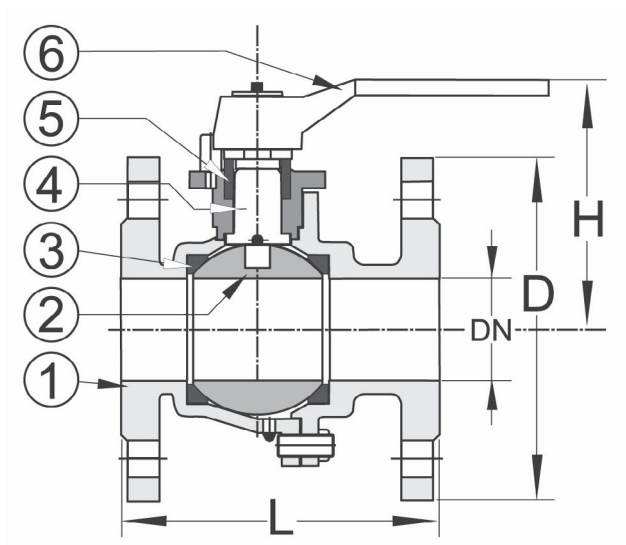
**РАЗМЕРЫ**

| DN  | A   | B   | E     | H   | ∅  | C   | D     | Крут.мом.<br>Operating | Вес<br>Weight Kg |
|-----|-----|-----|-------|-----|----|-----|-------|------------------------|------------------|
|     | mm  | mm  | mm    | mm  | mm | mm  | mm    |                        |                  |
| 20  | 40  | 130 | 61,1  | 85  | 20 | 105 | 4×M12 | 15                     | 0,82             |
| 25  | 50  | 170 | 68,7  | 95  | 25 | 115 | 4×M12 | 18                     | 1,25             |
| 32  | 55  | 170 | 72,7  | 100 | 32 | 140 | 4×M16 | 18                     | 1,86             |
| 40  | 65  | 220 | 88    | 118 | 40 | 150 | 4×M16 | 18                     | 2,42             |
| 50  | 80  | 220 | 95,5  | 125 | 50 | 165 | 4×M16 | 20                     | 3,1              |
| 65  | 100 | 284 | 120,1 | 152 | 63 | 185 | 4×M16 | 40                     | 5,23             |
| 80  | 120 | 284 | 136,5 | 166 | 76 | 200 | 8×M16 | 70                     | 8,5              |
| 100 | 130 | 360 | 150,4 | 180 | 95 | 220 | 8×M16 | 70                     | 12,4             |

**ШАРОВОЙ КРАН ПРОХОДНОЙ, РАЗБОРНЫЙ, (BALV20-FL)  
ФЛАНЦЕВОЕ СОЕДИНЕНИЕ, ЧУГУН, DN40-150, PN16**



**CREAUTZ**



**СПИСОК МАТЕРИАЛОВ**

| Но | Части               | ЧУГУН        |
|----|---------------------|--------------|
| 1  | Корпус              | GGG40        |
| 2  | Шар                 | Хром. латунь |
| 3  | Седло               | PTFE         |
| 4  | Шток                | SS304        |
| 5  | Сальниковая набивка | NBR          |
| 6  | Рукоятка            | Чугун        |

**РАЗМЕРЫ**

| DN  | D   | n  | L   | H   | Вес       |
|-----|-----|----|-----|-----|-----------|
|     | mm  | mm | mm  | mm  | Weight Kg |
| 40  | 150 | 4  | 140 | 118 | 5,5       |
| 50  | 165 | 4  | 150 | 125 | 8,5       |
| 65  | 185 | 4  | 170 | 152 | 11,5      |
| 80  | 200 | 8  | 180 | 166 | 15,5      |
| 100 | 220 | 8  | 190 | 180 | 20        |
| 125 | 250 | 8  | 200 | 225 | 30        |
| 150 | 285 | 8  | 210 | 242 | 36        |