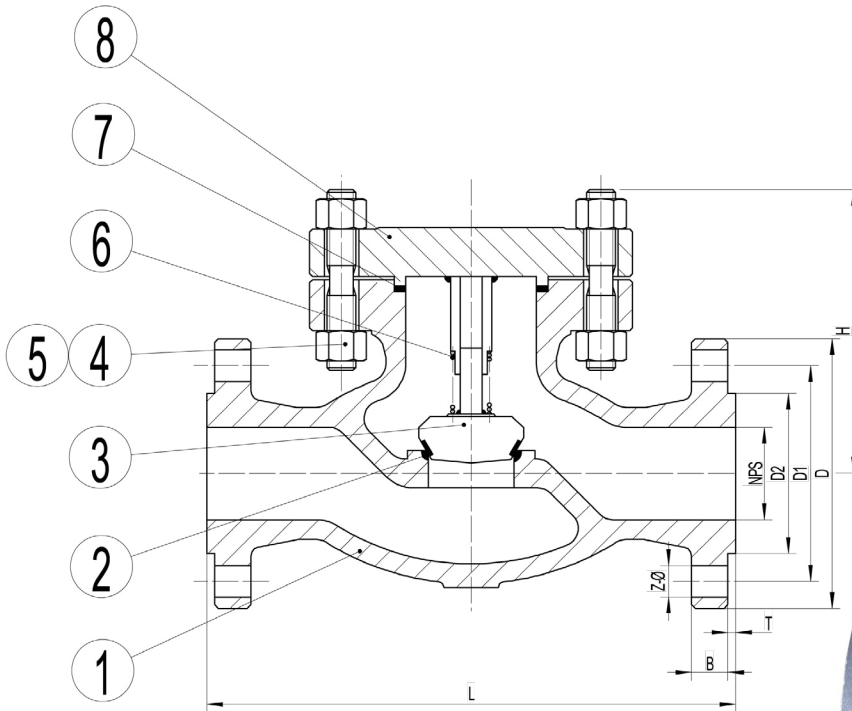




CREAUTZ

LIFT CHECK VALVE, FLANGED, CS/SS (CHEQ65-FL)  
 ПОДЪЕМНЫЙ ОБРАТНЫЙ КЛАПАН, ФЛАНЦЕВОЕ СОЕДИНЕНИЕ  
 УГЛ./НЕРЖ. СТАЛЬ (CHEQ65-FL)  
 DN50-400, PN16/25/40



BILL OF MATERIALS / СПИСОК МАТЕРИАЛОВ

No.	designation	часть	Исп. WCB	Исп. LCB	Исп. WC9	Исп. CF8	Исп. CF8M
1	body	корпус	ASTM A216 WCB	ASTM A352 LCB	ASTM A217 WC9	ASTM A351 CF8	ASTM A351 CF8M
2	seat	седло	ASTM A216 WCB+13Cr	ASTM A352 LCB+13Cr	ASTM A217 WC9+13Cr	ASTM A351 CF8	ASTM A351 CF8M
3	disc	диск	ASTM A105+13Cr	ASTM A182 LF2+13Cr	ASTM A217 WC9+13Cr	ASTM A351 CF8	ASTM A351 CF8M
4	bolt	болт	ASTM A193 B7	ASTM A320 L7	ASTM A193 B16	ASTM A193 B8	ASTM A193 B8M
5	nut	гайка	ASTM A194 2H	ASTM A194 7	ASTM A194 4	ASTM A194 8	ASTM A194 8M
6	spring	пружина	IN750	IN750	IN750	IN750	IN750
7	gasket	уплотнение	нерж.304+графит	нерж.304+графит	нерж.304+графит	нерж.304+графит	нерж.316+графит
8	bonnet	крышка	ASTM A216 WCB	ASTM A352 LCB	ASTM A217 WC9	ASTM A351 CF8	ASTM A351 CF8M

		WCB	LCB	WC9	CF8	CF8M
Min.temp.,C	Мин. темп., C	-29	-46	-29	-99	-99
Max.temp.,C	Макс. темп., C	425	350	593	550	595

Design standard	Дизайн	DIN 3356
Face to face	Длина	EN 558-1 (F1)
End Flange	Фланцы	EN 1092-1
Test standard	Испытание	EN 12266

Вся запорная арматура проходит испытания на герметичность корпуса и уплотнения, в зависимости от класса давления.  
 Герметичность корпуса проверяется при давлении 1,5PN.  
 Герметичность уплотнения проверяется при давлении 1,1PN.

**LIFT CHECK VALVE, FLANGED, CS/SS (CHEQ65-FL)**  
**ПОДЪЕМНЫЙ ОБРАТНЫЙ КЛАПАН, ФЛАНЦЕВОЕ СОЕДИНЕНИЕ**  
**УГЛ./НЕРЖ. СТАЛЬ (CHEQ65-FL)**  
**DN50-400, PN16/25/40**



**CREAUTZ**

**SIZES / РАЗМЕРЫ**

**PN16**

DN	L	H	D	D1	D2	B	T	Z-Φ	kg	Kv
50	230	130	165	125	102	18	3	4-18	10	43.5
65	290	150	185	145	122	18	3	4-18	20	71.3
80	310	162	200	160	138	20	3	8-18	30	112
100	350	171	220	180	158	20	3	8-18	39	174
125	400	240	250	210	188	22	3	8-18	50	267
150	480	262	285	240	212	22	3	8-22	70	380
200	600	328	340	295	268	24	3	12-22	161	670
250	730	356	405	355	320	26	3	12-26	251	1060
300	850	402	460	410	378	28	4	12-26	395	1514
350	980	413	520	470	438	30	4	16-26	500	2060
400	1100	497	580	525	490	32	4	16-30	618	2690

**PN25**

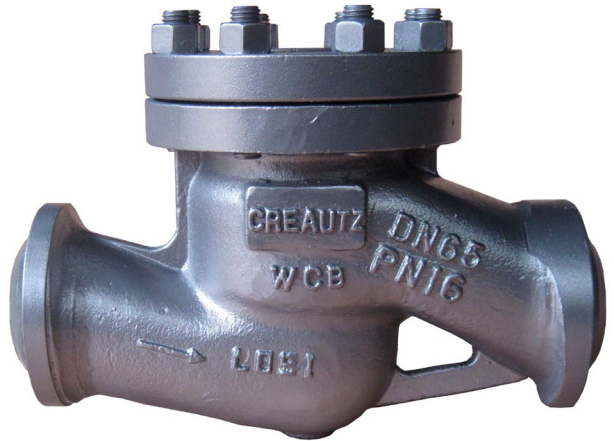
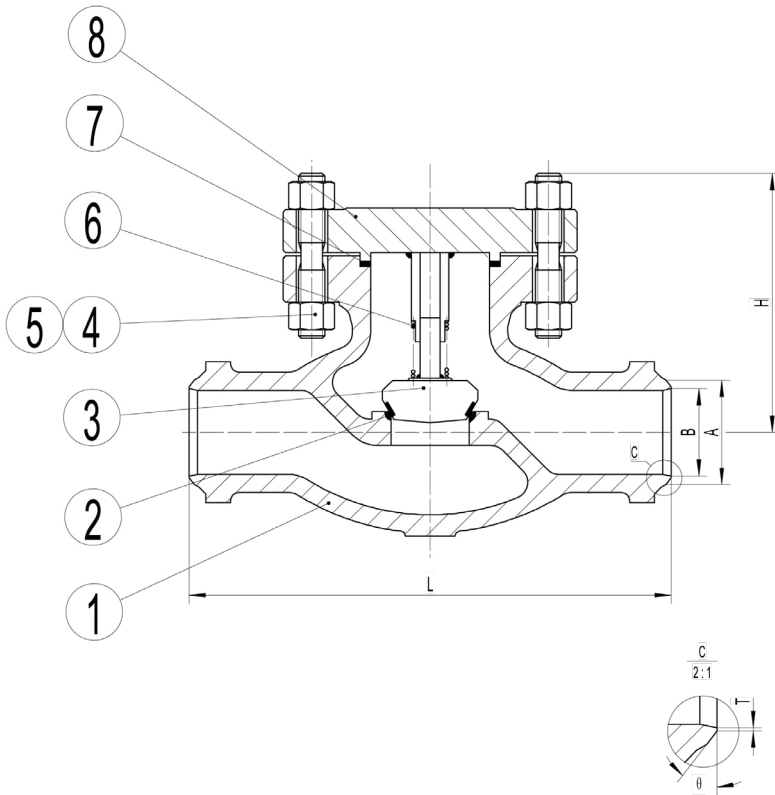
DN	L	H	D	D1	D2	B	T	Z-Φ	kg	Kv
50	230	136	165	125	102	20	3	4-18	12	43.5
65	290	155	185	145	122	22	3	8-18	22	71.3
80	310	166	200	160	138	24	3	8-18	33	112
100	350	176	235	190	162	24	3	8-22	44	174
125	400	245	270	220	188	26	3	8-26	55	267
150	480	267	300	250	218	30	3	8-26	78	380
200	600	334	360	310	278	32	3	12-26	180	670
250	730	376	425	370	335	34	3	12-30	270	1060
300	850	411	485	430	395	38	4	16-30	410	1514
350	980	423	555	490	450	40	4	16-33	520	2060
400	1100	506	620	550	505	46	4	16-36	650	2690

**PN40**

DN	L	H	D	D1	D2	B	T	Z-Φ	kg	Kv
50	230	160	165	125	102	20	3	4-18	13	43.5
65	290	175	185	145	122	22	3	8-18	23	71.3
80	310	210	200	160	138	24	3	8-18	34	112
100	350	240	235	190	162	24	3	8-22	46	174
125	400	265	270	220	188	26	3	8-26	60	267
150	480	285	300	250	218	28	3	8-26	85	380
200	600	350	375	320	285	34	3	12-30	190	670
250	730	415	450	385	345	38	3	12-33	280	1060
300	850	435	515	450	410	42	4	16-33	430	1514
350	980	518	580	510	465	46	4	16-36	550	2060
400	1100	560	660	585	535	50	4	16-39	680	2690

**CREAUTZ**

**LIFT CHECK VALVE, WELDED, CS/SS (CHEQ65-WE)**  
**ПОДЪЕМНЫЙ ОБРАТНЫЙ КЛАПАН, СВАРНОЕ СОЕДИНЕНИЕ**  
**УГЛ./НЕРЖ. СТАЛЬ (CHEQ65-WE)**  
**DN50-400, PN16/25/40**

**BILL OF MATERIALS / СПИСОК МАТЕРИАЛОВ**

No.	designation	часть	Исп. WCB	Исп. LCB	Исп. WC9	Исп. CF8	Исп. CF8M
1	body	корпус	ASTM A216 WCB	ASTM A352 LCB	ASTM A217 WC9	ASTM A351 CF8	ASTM A351 CF8M
2	seat	седло	ASTM A216 WCB+13Cr	ASTM A352 LCB+13Cr	ASTM A217 WC9+13Cr	ASTM A351 CF8	ASTM A351 CF8M
3	disc	диск	ASTM A105+13Cr	ASTM A182 LF2+13Cr	ASTM A217 WC9+13Cr	ASTM A351 CF8	ASTM A351 CF8M
4	bolt	болт	ASTM A193 B7	ASTM A320 L7	ASTM A193 B16	ASTM A193 B8	ASTM A193 B8M
5	nut	гайка	ASTM A194 2H	ASTM A194 7	ASTM A194 4	ASTM A194 8	ASTM A194 8M
6	spring	пружина	IN750	IN750	IN750	IN750	IN750
7	gasket	уплотнение	нерж.304+граф.	нерж.304+граф.	нерж.304+граф.	нерж.304+граф.	нерж.304+граф.
8	bonnet	крышка	ASTM A216 WCB	ASTM A352 LCB	ASTM A217 WC9	ASTM A351 CF8	ASTM A351 CF8M

		WCB	LCB	WC9	CF8	CF8M
Min.temp.,C	Мин. темп., C	-29	-46	-29	-99	-99
Max.temp.,C	Макс. темп., C	425	350	593	550	595

Design standard	Дизайн	DIN 3356
Face to face	Длина	EN 558-1 (F1)
End Flange	Фланцы	EN 1092-1
Test standard	Испытание	EN 12266

Вся запорная арматура проходит испытания на герметичность корпуса и уплотнения, в зависимости от класса давления.  
 Герметичность корпуса проверяется при давлении 1,5PN.  
 Герметичность уплотнения проверяется при давлении 1,1PN.

**LIFT CHECK VALVE, WELDED, CS/SS (CHEQ65-WE)  
 ПОДЪЕМНЫЙ ОБРАТНЫЙ КЛАПАН, СВАРНОЕ СОЕДИНЕНИЕ  
 УГЛ./НЕРЖ. СТАЛЬ (CHEQ65-WE)  
 DN50-400, PN16/25/40**



**CREAUTZ**

**SIZES / РАЗМЕРЫ**

**PN16**

DN	L	H	A	B	θ	T	кг	Kv
50	230	136	62	53.9	37,5°	2	6	43.5
65	290	155	77	59	37,5°	2	13,7	71.3
80	310	166	91	73.5	37,5°	2	22,4	112
100	350	176	117	97	37,5°	2	29,9	174
125	400	245	144	122	37,5°	2	40,4	267
150	480	267	172	146.5	37,5°	2	58	380
200	600	334	223	193.5	37,5°	2	144,6	670
250	730	376	278	243	37,5°	2	226,9	1060
300	850	411	329	289	37,5°	2	361,7	1514
350	980	423	362	317.5	37,5°	2	466,3	2060
400	1100	506	413	363.6	37,5°	2	581,8	2690

**PN25**

DN	L	H	A	B	θ	T	кг	Kv
50	230	136	62	53.9	37,5°	2	7,2	43.5
65	290	155	77	59	37,5°	2	14,8	71.3
80	310	166	91	73.5	37,5°	2	23,7	112
100	350	176	117	97	37,5°	2	31,9	174
125	400	245	144	122	37,5°	2	42,2	267
150	480	267	172	146.5	37,5°	2	61,5	380
200	600	334	223	193.5	37,5°	2	153,8	670
250	730	376	278	243	37,5°	2	233	1060
300	850	411	329	289	37,5°	2	359,6	1514
350	980	423	362	317.5	37,5°	2	464,3	2060
400	1100	506	413	363.6	37,5°	2	589,7	2690

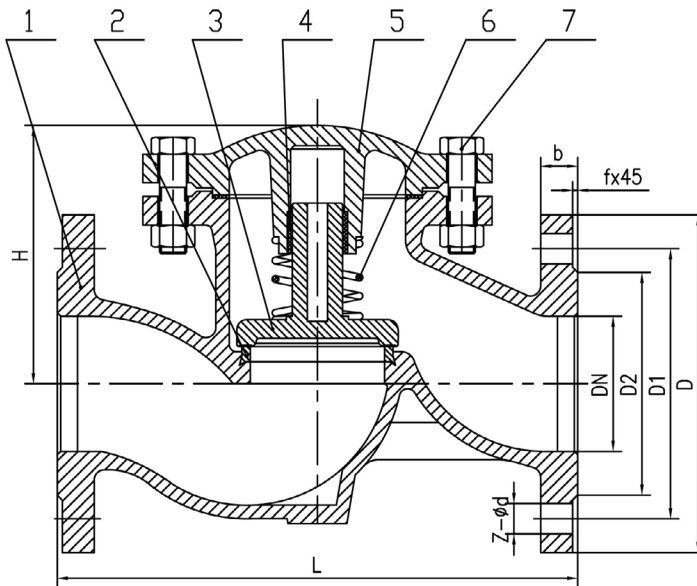
**PN40**

DN	L	H	A	B	θ	T	кг	Kv
50	230	136	62	53.9	37,5°	2	7,8	43.5
65	290	155	77	59	37,5°	2	15,8	71.3
80	310	166	91	73.5	37,5°	2	25,1	112
100	350	176	117	97	37,5°	2	34	174
125	400	245	144	122	37,5°	2	47	267
150	480	267	172	146.5	37,5°	2	84	380
200	600	334	223	193.5	37,5°	2	187,6	670
250	730	376	278	243	37,5°	2	275,4	1060
300	850	411	329	289	37,5°	2	421,7	1514
350	980	423	362	317.5	37,5°	2	541,7	2060
400	1100	506	413	363.6	37,5°	2	642	2690

**LIFT CHECK VALVE, FLANGED, CI (CHEQ65-FL)**  
**ПОДЪЕМНЫЙ ОБРАТНЫЙ КЛАПАН, ФЛАНЦЕВОЕ**  
**СОЕДИНЕНИЕ ЧУГУН, БРОНЗА (CHEQ65-FL)**  
**DN20-250, PN16/25**



**CREAUTZ**



**BILL OF MATERIALS / СПИСОК МАТЕРИАЛОВ**

No.	designation	часть	Исп. чугун	Исп. бронза
1	body	корпус	чугун	бронза
2	seat	седло	латунь	бронза
3	disc	диск	чугун+латунь	бронза
4	disc guide	направляющая	латунь	бронза
5	bonnet	крышка	чугун	бронза
6	spring	пружина	нерж.ст.	нерж.ст.
7	bolt/nut	болт/гайка	сталь	нерж.ст.

**SIZES / РАЗМЕРЫ**

DN	D	D1	D2	b	f	Z-d	H	L
20	105	75	58	16	2	4-14	73	150
25	115	85	68	16	2	4-14	75	160
32	140	100	78	18	2	4-19	84	180
40	150	110	88	18	3	4-19	95	200
50	165	125	102	20	3	4-19	109	230
65	185	145	122	20	3	4-19	129	290
80	200	160	138	22	3	8-19	153	310
100	220	180	158	24	3	8-19	170	350
125	250	210	188	26	3	8-19	200	400
150	285	240	212	28	3	8-23	253	480
200	340	205	268	30	3	12-23	398	600
250	405	355	320	32	3	12-27	485	730

Фланцы DIN2501

Длина DIN 3203-F1

Вся запорная арматура проходит испытания на герметичность корпуса и уплотнения, в зависимости от класса давления.

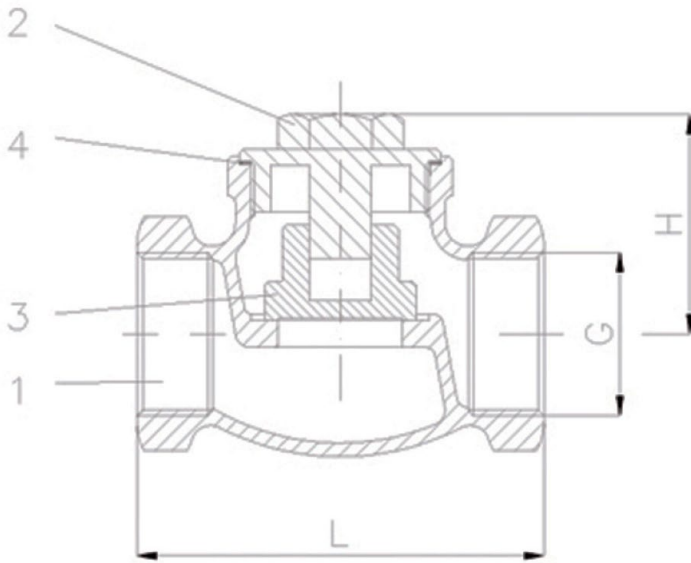
Герметичность корпуса проверяется при давлении 1,5PN.

Герметичность уплотнения проверяется при давлении 1,1PN.



CREAUTZ

ОБРАТНЫЙ КЛАПАН (СHEQ65-TH)  
МУФТОВОЕ СОЕДИНЕНИЕ, БРОНЗА  
DN3/8"-3", PN16



СПИСОК МАТЕРИАЛОВ

Но Части

1	Корпус/Body	Бронза Rg 5/Бр05Ц5С5
2	Крышка/Bonnet	So Ms 59/Cu Zn 35 Ni 3 Mn 2 Al Pb EN 12163
3	Диск/Disc	(DN 10-50) Rg 7/Cu Sn 7 Zn Pb EN 1766
4	Уплот-е крышки/Bonnet S ealing	ПТФЭ/PTFE

РАЗМЕРЫ

Резьба	PN	L	L1	L2	H	H1	Kg
3/8"	16	60	35	30	40	60	0,3
1/2"	16	65	40	35	40	65	0,4
3/4"	16	75	45	40	50	80	0,5
1"	16	90	50	45	50	85	0,9
1 1/4"	16	105	55	50	60	95	1,3
1 1/2"	16	120	65	55	65	110	1,9
2"	16	145	75	65	75	125	3
1 1/2"	16	170	90	75	90	150	5,8
3"	16	200	110	90	100	170	7,3