

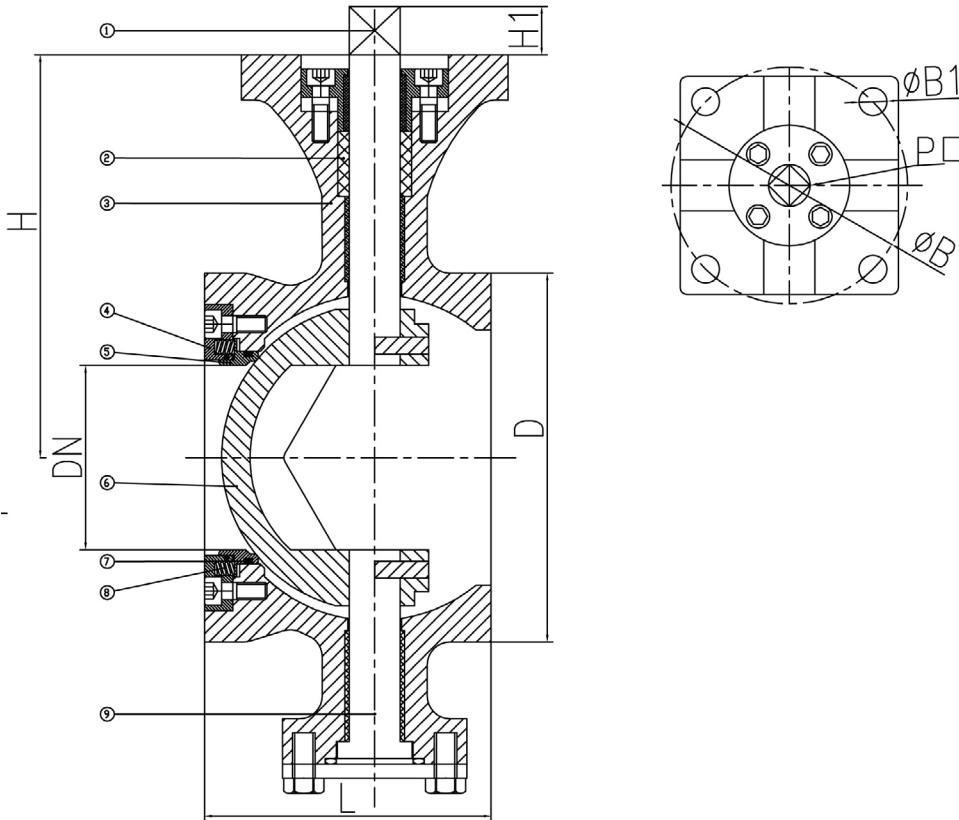


CREAUTZ

V-PORT BALL VALVE, FLANGED, SS (BALH26-WA)

ШАРОВОЙ КРАН С V-ОБРАЗНЫМ ШАРОМ, МЕЖФЛАНЦЕВОЕ СОЕДИНЕНИЕ
НЕРЖ. СТАЛЬ (BALH26-WA)

DN25-150, PN20



BILL OF MATERIALS / СПИСОК МАТЕРИАЛОВ

No.	designation	часть	Исп. нерж.304	Исп. нерж.316
1	stem	шток	AISI 304	AISI 316
2	packing	сальниковая наб.	графит	графит
3	body	корпус	ASTM A351 CF8	ASTM A351 CF8M
4	retainer	стопорное кольцо	AISI 304	AISI 316
5	seat	седло	AISI 304+стеллит	AISI 304+стеллит
6	V-type ball	V-обр. шар	ASTM A351 CF8+тв. хром-е	ASTM A351CF8M+тв. хром-е
7	O-ring	упл. кольцо	FKM*	FKM*
8	spring	пружина	AISI 304	AISI 316
9	lower shaft	нижняя втулка	AISI 304	AISI 316

* FKM - аналог витон

SIZES / РАЗМЕРЫ

DN	L	D	H	A	P	B	B1
25	62	68	102	67	11x11	70	9
32	62	78	108	67	11x11	70	9
40	62	85	108	67	11x11	70	9
50	75	100	119.5	67	11x11	70	9
65	90	118	123	67	11x11	70	9
80	100	130	142	94	14x14	102	11
100	115	155	151	94	17x17	102	11
125	135	185	190	125	19x19	125	14
150	160	216	200	125	19x19	125	14

Design/Дизайн ASME B16.34, API608

Working temp./Раб.тем. -20/230°C

Connection Std./Соед. ASME B16.5

Testing/Испытание API598, API6D

Вся запорная арматура проходит испытания на герметичность корпуса и уплотнения, в зависимости от класса давления.

Герметичность корпуса проверяется при давлении 1,5PN.

Герметичность уплотнения проверяется при давлении 1,1PN.

V-PORT BALL VALVE, FLANGED, SS (BALH26-FL)
ШАРОВОЙ КРАН С V-ОБРАЗНЫМ ШАРОМ, ФЛАНЦЕВОЕ СОЕДИНЕНИЕ
НЕРЖ. СТАЛЬ (BALH26-FL)
DN25-250, PN20

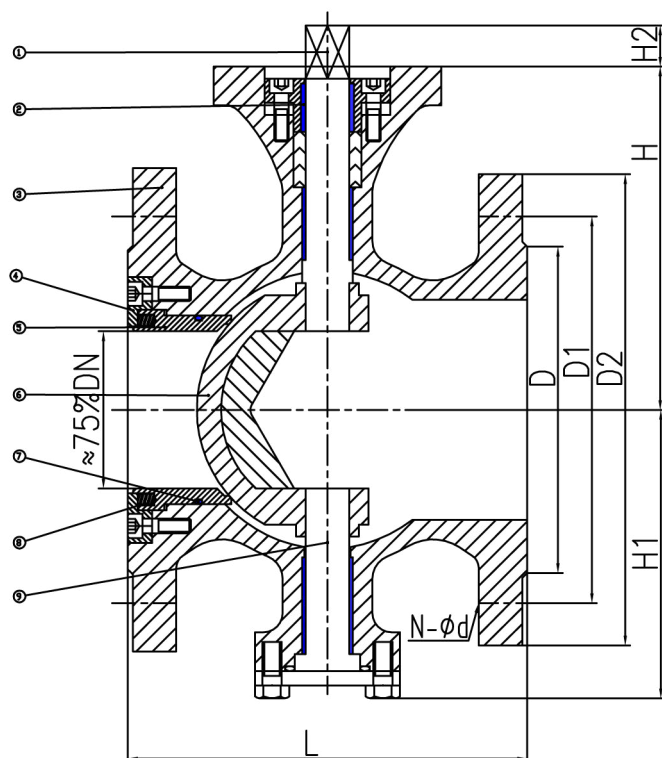
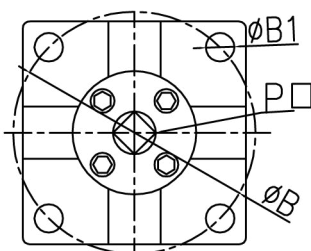


CREAUTZ

BILL OF MATERIALS / СПИСОК МАТЕРИАЛОВ

No.	designation	часть	Исп. нерж.304	Исп. нерж.316
1	stem	шток	AISI 304	AISI 316
2	packing	сальн. наб.	графит	графит
3	body	корпус	ASTM A351 CF8	ASTM A351 CF8M
4	retainer	стоп. кольцо	AISI 304	AISI 316
5	seat	седло	AISI 304+stellite	AISI 316 stellite
6	V-type ball	V-обр. шар	CF8+хромир-е	CF8M+тхромир-е
7	O-ring	упл. кольцо	FKM*	FKM*
8	spring	пружина	AISI 304	AISI 316
9	lower shaft	нижн.втулка	AISI 304	AISI 316

* FKM - аналог витон



SIZES / РАЗМЕРЫ

DN	L	D	D1	D2	H	H1	H2	N-d	B	B1	P	Design/Дизайн ASME B16.34, API608
25	102	51	79	108	102	70	11	4-16	70	9	11	Working temp./Раб.темп. -20/230°C
32	105	64	89	117	108	82	11	4-16	70	9	11	Connection Std./Соед. ASME B16.5
40	114	73	98	127	108	90	11	4-16	70	9	11	Testing/Испытание API598, API6D
50	124	92	120	152	119	101	11	4-19	70	9	11	Вся запорная арматура проходит испытание на герметичность корпуса и уплотнения, в зависимости от класса давления.
65	145	105	139	178	126	107	11	4-19	70	9	11	Герметичность корпуса проверяется при давлении 1,5PN.
80	165	127	152	190	142	118	14	4-19	102	11	14	Герметичность уплотнения проверяется при давлении 1,1PN.
100	194	157	190	229	151	130	17	8-19	102	11	17	
125	213	186	216	254	190	145	19	8-22	140	18	19	
150	229	216	241	279	200	184	19	8-22	140	18	19	
200	243	270	298	343	235	211	22	8-22	140	18	22	
250	297	324	362	406	277	225	22	12-25	165	22	22	