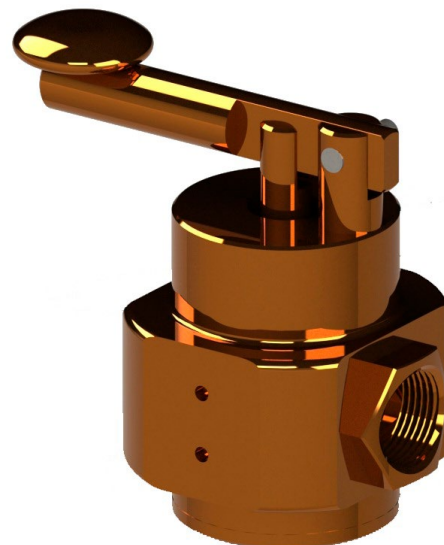
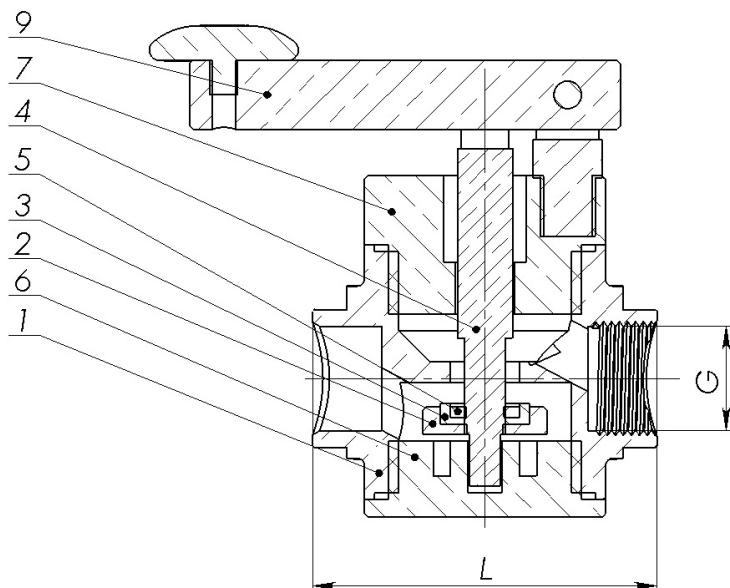


КЛАПАН ЗАПОРНЫЙ (ПРОМЫВНОЙ) ПРОХОДНОЙ (FLUV35-TH) МУФТОВОЕ СОЕДИНЕНИЕ, БРОНЗА, УГЛЕРОДИСТАЯ СТАЛЬ, НЕРЖАВЕЮЩАЯ СТАЛЬ DN1/2"-2", PN16



CREAUTZ



СПИСОК МАТЕРИАЛОВ*

Но	Части	Исп. Бронза	Исп. Углеродистая сталь	Исп. Нержавеющая сталь
1	Корпус	Бронза Rg 5/БрО5Ц5С5	A105/ Ст20	316
2	Фиксатор седла	Бронза Rg 5/БрО5Ц5С5	A105/ Ст20	316
3	Седло	PTFE	PTFE	PTFE
4	Шток	Бронза Rg 5/БрО5Ц5С5	A105/ Ст20	316
5	Кольцо седла	Бронза Rg 5/БрО5Ц5С5	A105/ Ст20	316
6	Дно	Бронза Rg 5/БрО5Ц5С5	A105/ Ст20	316
7	Крышка корпуса	Бронза Rg 5/БрО5Ц5С5	A105/ Ст20	316
9	Рукоятка	Бронза Rg 5/БрО5Ц5С5	A105/ Ст20	316

* Для изготовления могут применяться различные марки материалов, в зависимости от условий применения и требований заказчика.

РАЗМЕРЫ

Резьба G	PN	L
Threads		mm
1/2"	16	65
3/4"	16	76
1"	16	80
1 1/4"	16	90
1 1/2"	16	102
2"	16	136