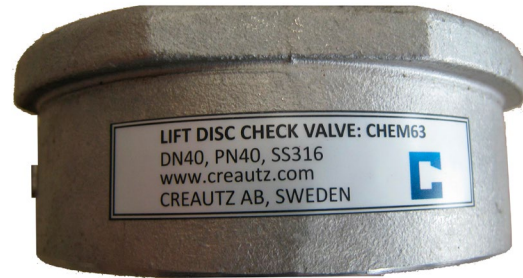
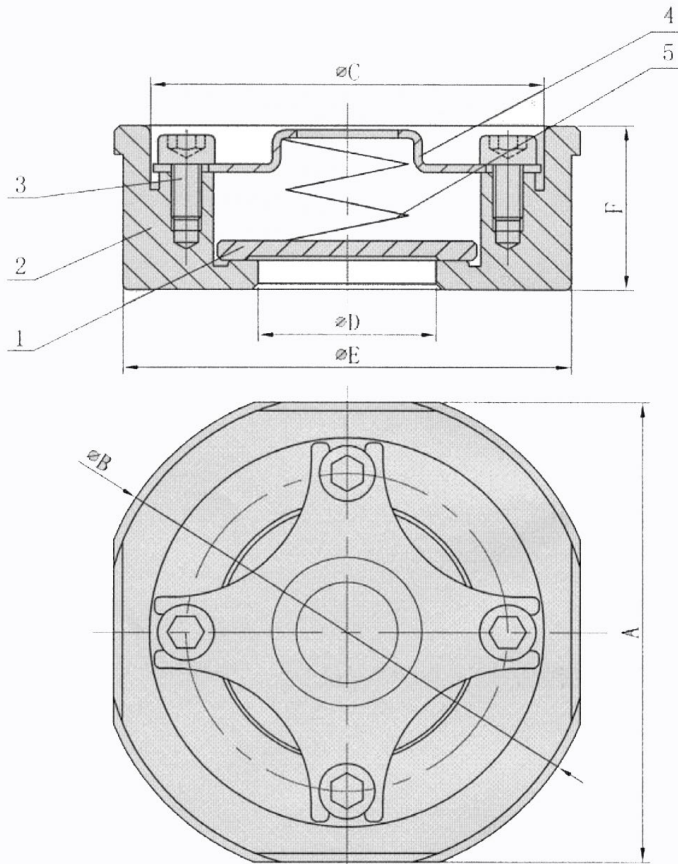




CREAUTZ

**LIFT CHECK VALVE, WAFER, SS (CHEM63-WA)**  
**ОБРАТНЫЙ КЛАПАН ОСЕВОЙ, МЕЖФЛАНЦЕВОЕ СОЕДИНЕНИЕ**  
**НЕРЖ. СТАЛЬ (CHEM63-WA)**  
**DN15-100, PN40**



**BILL OF MATERIALS / СПИСОК МАТЕРИАЛОВ**

Но.	designation	часть	Исп. нерж. 316	Исп. нерж. 904L	Исп. Monel 400
1	disc	диск	нерж.316	нерж.904L	Monel 400
2	body	корпус	нерж.316	нерж.904L	Monel 400
3	bolt	болт	ASTM A193 B8M	ASTM A193 B8M	ASTM A193 B8M
4	gland	скоба	нерж.316	нерж.904L	Monel 400
5	spring	пружина	нерж.316	нерж.904L	Inconel 750

**SIZES / РАЗМЕРЫ**

DN	A	B	C	D	E	F	кг
15	45	53	37	15	43	16	0,11
20	55	63	44	20	53	19	0,18
25	65	73	54	25	63	22	0,27
32	78	84	66	30	75	28	0,45
40	88	94	76	38	86	31.5	0,6
50	98	107	85	47	95	40	1
65	118	126	106	62	115	46	1,45
80	134	144	118	77	131	50	2,12
100	154	164	144	95	151	60	3,05

**PN40**

Мин./Макс. темп,С -196 +600

Под заказ данный клапан производится до Ду200.

Вся запорная арматура проходит испытания на герметичность корпуса и уплотнения, в зависимости от класса давления.

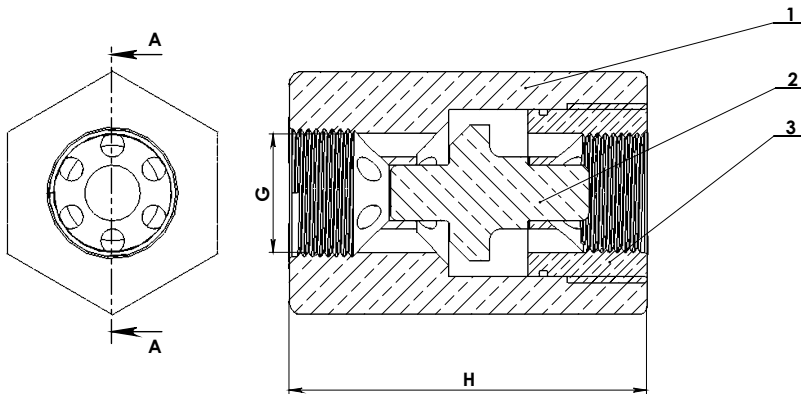
Герметичность корпуса проверяется при давлении 1,5PN.

Герметичность уплотнения проверяется при давлении 1,1PN.



CREAUTZ

ОБРАТНЫЙ КЛАПАН (СНЕМ63-ТН)  
МУФТОВОЕ СОЕДИНЕНИЕ, БРОНЗА, НЕРЖАВЕЮЩАЯ СТАЛЬ  
DN3/8"-2", PN16



СПИСОК МАТЕРИАЛОВ\*

Но	Части	Исп. бронза	Исп. нерж.
1	Корпус/Body	Бронза Rg 5/БрО5Ц5С5	316
2	Диск/Disc	Бронза Rg 5/БрО5Ц5С5	316
3	Седло/Seat	Бронза Rg 5/БрО5Ц5С5	316

\* Для изготовления могут применяться различные марки материалов, в зависимости от условий применения.

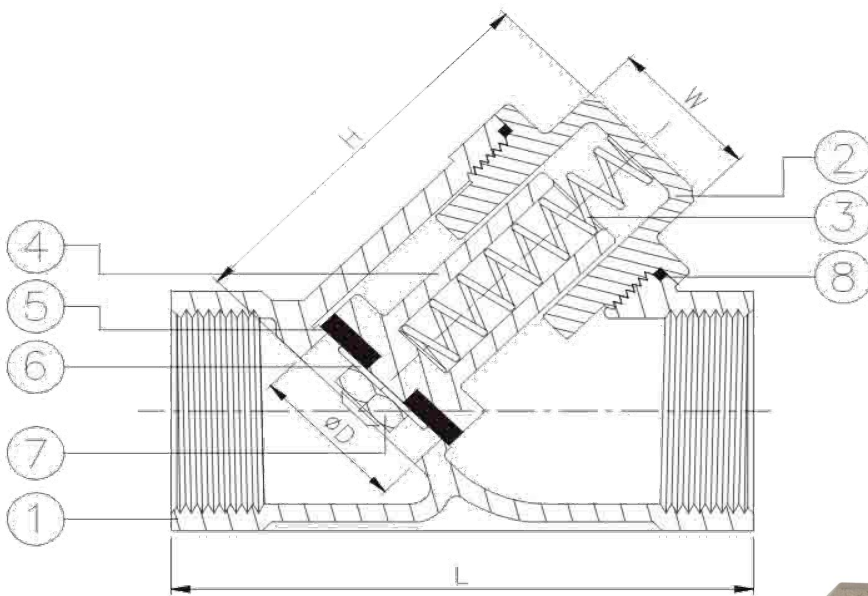
\*\* По согласованию с заказчиком, возможно исполнение обратного клапана с подпружиненным диском (требуется уточнять при заказе).

РАЗМЕРЫ

Резьба G	PN	H	kg
3/8"	16	50	0,1
1/2"	16	60	0,2
3/4"	16	70	0,4
1"	16	80	0,6
1 1/4"	16	90	0,9
1 1/2"	16	100	1,3
2"	16	110	2

Возможно изготовление обратного клапана по индивидуальным размерам заказчика

**LIFT CHECK VALVE, THREADED, SS (СHEM63-TH)**  
**ПОДЪЕМНЫЙ ОБРАТНЫЙ КЛАПАН, РЕЗЬБОВОЕ СОЕДИНЕНИЕ**  
**НЕРЖ. СТАЛЬ (СHEM63-TH)**  
**DN8-80, PN40**



**BILL OF MATERIALS / СПИСОК МАТЕРИАЛОВ**

No.	designation	часть	Исп. CF8M
1	body	корпус	ASTM A351 CF8M
2	cap	крышка	ASTM A351 CF8M
3	spring	пружина	нерж.304
4	disc	диск	нерж.316
5	seat	седло	PTFE
6	washer	шайба	нерж.304
7	nut	гайка	нерж.304
8	gasket packing	уплотнение	PTFE

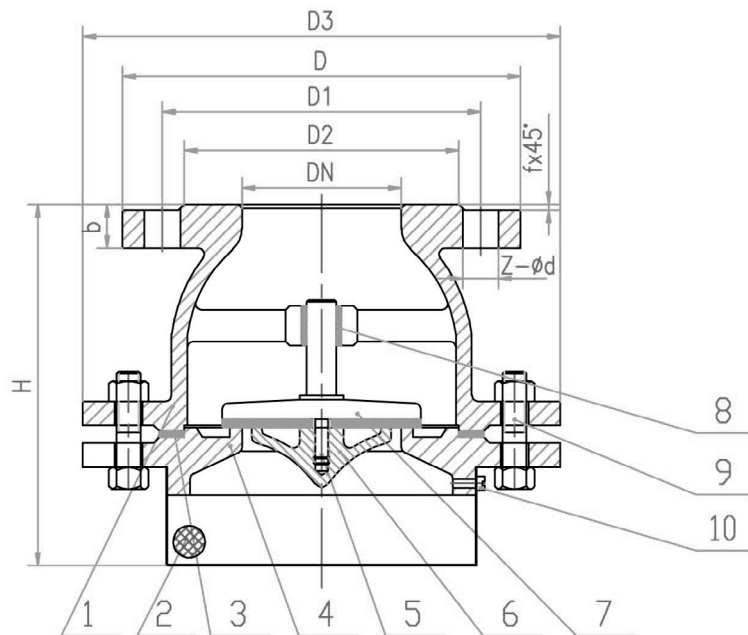
**SIZES / РАЗМЕРЫ**

DN	L	H	W	D	кг	PN40
8	65	46	19	11	0,27	Мин./ Макс. темп., С -99/595
10	65	46	19	13	0,26	Дизайн DIN2999
15	65	46	19	15	0,26	Длина DIN3202
20	80	58	23	20	0,42	Соединение ASME B1.20.1
25	90	69	27	25	0,8	Испытание API598
32	105	75	32	32	1	Вся запорная арматура проходит испытания на герметичность корпуса и уплотнения, в зависимости от класса давления.
40	120	85	41	38	1,5	Герметичность корпуса проверяется при давлении 1,5PN.
50	140	98	50	50	2,2	Герметичность уплотнения проверяется при давлении 1,1PN.
65	170	121	58	65	5	
80	200	134	58	80	7	

**ДОННЫЙ ОБРАТНЫЙ КЛАПАН (СHEM63-CL)  
ФЛАНЦЕВОЕ СОЕДИНЕНИЕ, ЧУГУН  
DN40-350, PN16**



**CREAUTZ**



**СПИСОК МАТЕРИАЛОВ**

Но	Части	Исп. чугуn
1	корпус	GGG40
2	сетка	нержавеющая сталь
3	прокладка	графит
4	корпус ответная часть	GGG40
5	шпилька	углеродистая сталь
7	диск	GGG40+резина
8	втулка	латунь

\* По согласованию с заказчиком, отверстия во фланцах могут быть выполнены в соответствии со стандартами для PN6/10/16

**РАЗМЕРЫ**

DN	D	D1	D2	D3	H	b	f	Z-Ø d
40	150	110	88	170	137	18	3	4-18
50	165	125	102	180	157	20	3	4-18
65	185	145	122	200	172	20	3	4-18
80	200	160	138	240	186	22	3	4-18
100	220	180	158	270	245	22	3	8-18
125	250	210	188	310	263	24	3	8-18
150	285	240	212	360	343	24	3	8-23
200	340	295	268	440	421	26	3	8-23
250	395	350	320	520	469	28	3	12-23
300	445	400	370	590	609	28	4	12-23
350	505	460	430	620	785	30	4	16-23