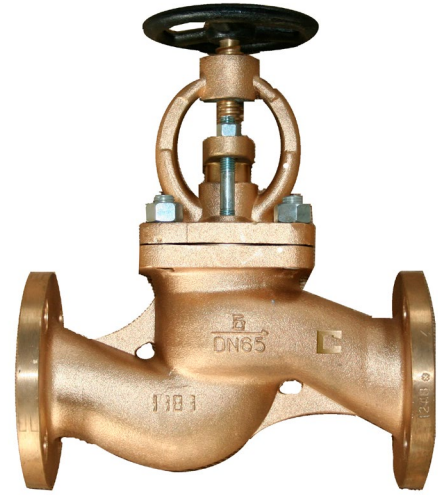
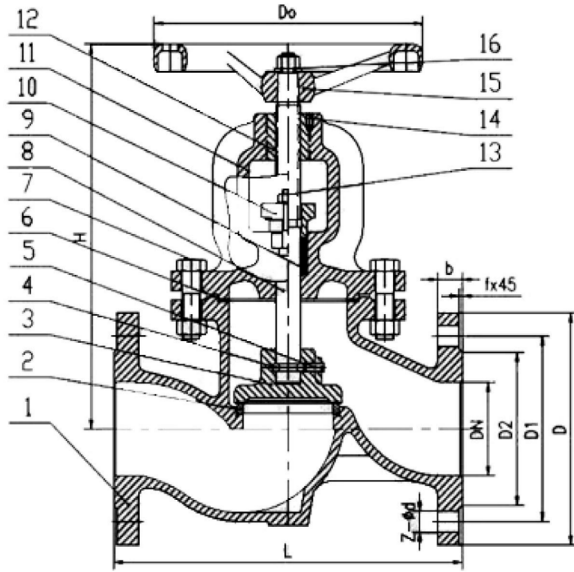


**CREAUTZ**

**КЛАПАН ЗАПОРНЫЙ ПРОХОДНОЙ/ НЕВОЗВРАТНО-ЗАПОРНЫЙ ПРОХОДНОЙ (GLOQ50-FL)**  
**ФЛАНЦЕВОЕ СОЕДИНЕНИЕ, УГЛ. СТАЛЬ, НЕРЖАВЕЮЩАЯ СТАЛЬ, БРОНЗА**  
**DN15-250, PN10/PN16**

**РАЗМЕРЫ**

PN	DN	L	D	D1	D2	b	Z-Ø d	f	H	D0
16	15	130	95	65	47	14	4-14	2	170	80
16	20	150	105	75	58	16	4-14	2	170	80
16	25	160	115	85	68	16	4-14	2	190	100
16	32	180	140	100	78	18	4-18	2	210	120
16	40	200	150	110	88	18	4-18	3	220	120
16	50	230	165	125	102	20	4-18	3	235	140
16	65	290	185	145	122	20	4-18	3	275	160
16	80	310	200	160	138	22	8-18	3	335	240
16	100	350	220	180	158	24	8-18	3	375	240
16	125	400	250	210	188	26	8-18	3	425	280
16	150	480	285	240	212	26	8-23	3	490	320
16	200	600	340	295	268	30	12-23	3	620	360
16	250	730	405	355	320	32	12-27	3	705	400

**СПИСОК МАТЕРИАЛОВ**

No	Часть	Исп. углеродистая сталь	Исп. нерж. сталь 316	Исп. бронза
1	корпус	ASTM A217 WC6	ASTM A351 CF8M	Бронза Rg 5/Бр05Ц5С5
2	седло	304	ASTM A182 F316	Бронза Rg 5/Бр05Ц5С5
3	диск	ASTM A182 F11+304	ASTM A182 F316	Бронза Rg 5/Бр05Ц5С5
6	прокладка	графит	графит	графит
8	шток	A182 F304	ASTM A182 F316	ASTM A182 F316
9	сальниковая набивка	графит	графит	графит
10	фланец сальника	ASTM A217 WC6	ASTM A351 CF8M	Бронза Rg 5/Бр05Ц5С5
11	крышка корпуса	ASTM A217 WC6	ASTM A351 CF8M	Бронза Rg 5/Бр05Ц5С5
12	гайка штока	BRASS	BRASS	Бронза Rg 5/Бр05Ц5С5
15	штурвал	CAST IRON	CAST IRON	CAST IRON

**КЛАПАН ЗАПОРНЫЙ ПРОХОДНОЙ/ НЕВОЗВРАТНО-ЗАПОРНЫЙ ПРОХОДНОЙ (GLOQ50-FL)**  
**ФЛАНЦЕВОЕ СОЕДИНЕНИЕ, УГЛ. СТАЛЬ, НЕРЖАВЕЮЩАЯ СТАЛЬ, БРОНЗА**  
**DN15-250, PN10/PN16**

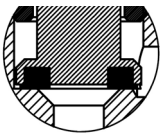


**CREUTZ**

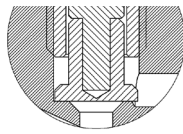
Данный клапан может изготавливаться в следующих исполнениях (уточнять при заказе):

- Клапан запорный (с мягким седлом или седлом металл-металл) /Globe valve
- Клапан неозвратно-запорный (с мягким седлом или седлом металл-металл) /Globe check valve (SDNR screw down non return)
- Клапан неозвратно-запорный с указателем положения /Globe check valve (SDNR) with position indicator
- Клапан быстрозапорный с дистанционным гидравлическим или пневматическим приводом/Quick closing valve with hydraulic or pneumatic drive
- Клапан запорный (или неозвратно-запорный) с верхним фланцем под привод /Globe valve (or globe check valve) with top flange for actuator
- Клапан самозакрывающийся /Self closing valve

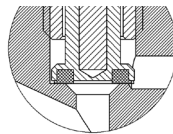
Вариант исполнения:  
запорный с мягким седлом



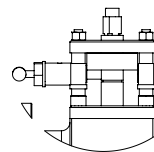
Вариант исполнения:  
неозвратно-запорный (SDNR)



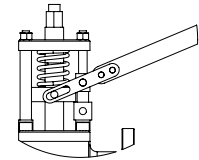
Вариант исполнения:  
неозвратно-запорный (SDNR) с  
мягким уплотнением диска



Вариант исполнения:  
клапан быстрозапорный



Вариант исполнения:  
клапан самозапорный



<b>КЛАСС ДАВЛЕНИЯ</b>	<b>PN 10/16</b>
Номинальное давление МПа	1.0/1.6
Испытание корпуса МПа	1.5 ном. давл.
Испытание уплотн. МПа	1.1 ном. давл.
Испытания по ГОСТ Р 53402-2009 "Арматура трубопроводная. Методы контроля и испытаний"	

**Проводимые среды:**

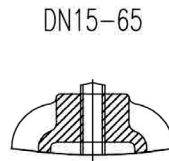
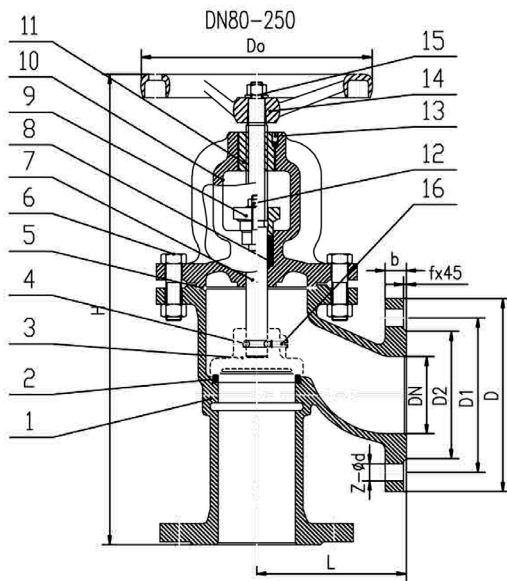
Исполнение/ Среда	Воздух	Пар	Технические газы	Пресная вода	Морская вода	Светлые нефтепродукты	Темные нефтепродукты	Технические жидкости	Примечание:
WCB	+/-	+/-	+/-	+	-	+/-	+/-	+/-	"+" - применение возможно "- " - не применяется "+/-" - применение возможно при согласовании с ООО "Кроиц"
Нерж. 316	+/-	+/-	+/-	+	+/-	+/-	+/-	+/-	Помимо стандартного исполнения, материалы для изготовления основных деталей и комплектующих могут быть подобраны исходя из индивидуальных условий применения. Для получения более точной информации, просьба обращаться в ООО "Кроиц"
Бронза	+/-	+/-	+/-	+	+	+/-	+/-	+/-	



# КЛАПАН ЗАПОРНЫЙ УГЛОВОЙ/ НЕВОЗВРАТНО-ЗАПОРНЫЙ УГЛОВОЙ (GLOQ50-F9)

ФЛАНЦЕВОЕ СОЕДИНЕНИЕ, УГЛ. СТАЛЬ, НЕРЖАВЕЮЩАЯ СТАЛЬ, БРОНЗА  
DN15-250, PN10/PN16

CREAUTZ



## РАЗМЕРЫ

PN	DN	L	D	D1	D2	b	Z-Ø d	f	H	D0
16	15	90	95	65	47	14	4-14	2	260	80
16	20	95	105	75	58	16	4-14	2	280	80
16	25	100	115	85	68	16	4-14	2	290	100
16	32	105	140	100	78	18	4-18	2	315	120
16	40	115	150	110	88	18	4-18	3	345	120
16	50	125	165	125	102	20	4-18	3	370	140
16	65	145	185	145	122	20	4-18	3	415	160
16	80	155	200	160	138	22	8-18	3	480	240
16	100	175	220	180	158	24	8-18	3	545	240
16	125	200	250	210	188	26	8-18	3	620	280
16	150	225	285	240	212	26	8-23	3	700	320
16	200	275	340	295	268	30	12-23	3	845	360
16	250	325	405	355	320	32	12-27	3	1025	400

## СПИСОК МАТЕРИАЛОВ

No	Часть	Исп. углеродистая сталь	Исп. нерж. сталь 316	Исп. бронза
1	корпус	ASTM A217 WC6	ASTM A351 CF8M	Бронза Rg 5/БрО5Ц5С5
2	седло	304	ASTM A182 F316	Бронза Rg 5/БрО5Ц5С5
3	диск	ASTM A182 F11+304	ASTM A182 F316	Бронза Rg 5/БрО5Ц5С5
5	прокладка	графит	графит	графит
7	шток	A182 F304	ASTM A182 F316	ASTM A182 F316
8	сальниковая набивка	графит	графит	графит
9	фланец сальника	ASTM A217 WC6	ASTM A351 CF8M	Бронза Rg 5/БрО5Ц5С5
10	крышка корпуса	ASTM A217 WC6	ASTM A351 CF8M	Бронза Rg 5/БрО5Ц5С5
11	гайка штока	BRASS	BRASS	Бронза Rg 5/БрО5Ц5С5
14	штурвал	CAST IRON	CAST IRON	CAST IRON

**КЛАПАН ЗАПОРНЫЙ УГЛОВОЙ/ НЕВОЗВРАТНО-ЗАПОРНЫЙ УГЛОВОЙ  
(GLOQ50-F9)  
ФЛАНЦЕВОЕ СОЕДИНЕНИЕ, УГЛ. СТАЛЬ, НЕРЖАВЕЮЩАЯ СТАЛЬ, БРОНЗА  
DN15-250, PN10/PN16**

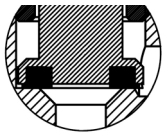


**CREAUTZ**

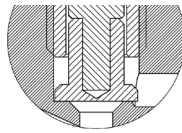
Данный клапан может изготавливаться в следующих исполнениях (уточнять при заказе):

- Клапан запорный (с мягким седлом или седлом металл-металл) /Globe valve
- Клапан не возвратно-запорный (с мягким седлом или седлом металл-металл) /Globe check valve (SDNR screw down non return)
- Клапан не возвратно-запорный с указателем положения /Globe check valve (SDNR) with position indicator
- Клапан быстрозапорный с дистанционным гидравлическим или пневматическим приводом/Quick closing valve with hydraulic or pneumatic drive
- Клапан запорный (или не возвратно-запорный) с верхним фланцем под привод /Globe valve (or globe check valve) with top flange for actuator
- Клапан самозакрывающийся /Self closing valve

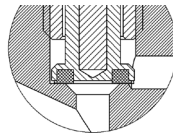
Вариант исполнения:  
запорный с мягким седлом



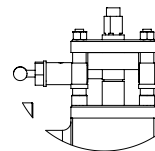
Вариант исполнения:  
не возвратно-запорный (SDNR)



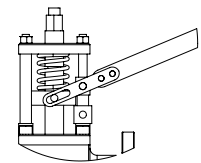
Вариант исполнения:  
не возвратно-запорный (SDNR) с  
мягким уплотнением диска



Вариант исполнения:  
клапан быстрозапорный



Вариант исполнения:  
клапан самозапорный



<b>КЛАСС ДАВЛЕНИЯ</b>	<b>PN 10/16</b>
Номинальное давление МПа	1.0/1.6
Испытание корпуса МПа	1.5 ном. давл.
Испытание уплотн. МПа	1.1 ном. давл.
Испытания по ГОСТ Р 53402-2009 "Арматура трубопроводная. Методы контроля и испытаний"	

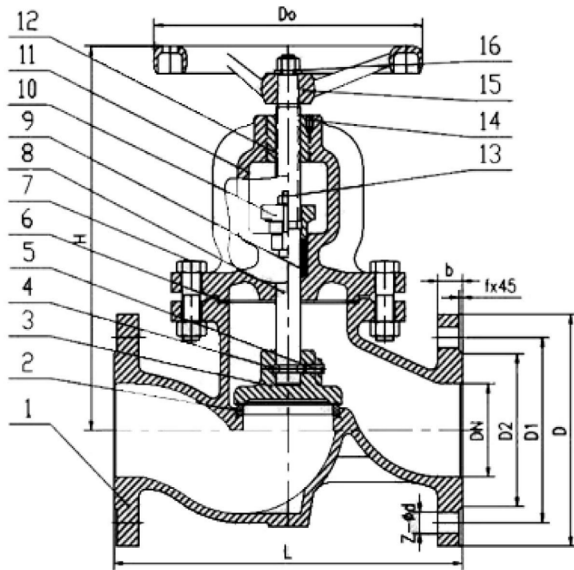
**Проводимые среды:**

Исполнение/ Среда	Воздух	Пар	Технические газы	Пресная вода	Морская вода	Светлые нефтепродукты	Темные нефтепродукты	Технические жидкости	Примечание:
WCB	+/-	+/-	+/-	+	-	+/-	+/-	+/-	"+" - применение возможно "- " - не применяется "+/-" - применение возможно при согласовании с ООО "Кроиц"
Нерж. 316	+/-	+/-	+/-	+	+/-	+/-	+/-	+/-	Помимо стандартного исполнения, материалы для изготовления основных деталей и комплектующих могут быть подобраны исходя из индивидуальных условий применения. Для получения более точной информации, просьба обращаться в ООО "Кроиц"
Бронза	+/-	+/-	+/-	+	+	+/-	+/-	+/-	



**КЛАПАН ЗАПОРНЫЙ ПРОХОДНОЙ/ НЕВОЗВРАТНО-ЗАПОРНЫЙ ПРОХОДНОЙ  
(GLOQ50-FL)  
ФЛАНЦЕВОЕ СОЕДИНЕНИЕ, ЧУГУН  
DN15-250, PN10/PN16**

**CREAUTZ**



**РАЗМЕРЫ\***

PN	DN	L	D	D1	D2	b	Z-Ø d	f	H	D0
16	15	130	95	65	47	14	4-14	2	170	80
16	20	150	105	75	58	16	4-14	2	170	80
16	25	160	115	85	68	16	4-14	2	190	100
16	32	180	140	100	78	18	4-18	2	210	120
16	40	200	150	110	88	18	4-18	3	220	120
16	50	230	165	125	102	20	4-18	3	235	140
16	65	290	185	145	122	20	4-18	3	275	160
16	80	310	200	160	138	22	8-18	3	335	240
16	100	350	220	180	158	24	8-18	3	375	240
16	125	400	250	210	188	26	8-18	3	425	280
16	150	480	285	240	212	26	8-23	3	490	320
16	200	600	340	295	268	30	12-23	3	620	360
16	250	730	405	355	320	32	12-27	3	705	400

\* По согласованию с заказчиком, отверстия во фланцах могут быть выполнены в соответствии со стандартами для PN6/10/16

**СПИСОК МАТЕРИАЛОВ**

No	Часть	Исп. высокопрочный чугун с шаровидным графитом
1	корпус	GGG40
2	седло	Бронза Rg 5/БрО5Ц5С5
3	диск	Бронза Rg 5/БрО5Ц5С5
6	прокладка	графит
8	шток	нержавеющая сталь
9	сальниковая набивка	графит
10	фланец сальника	GGG 40
11	крышка корпуса	GGG 40
12	гайка штока	латунь
15	штурвал	GGG 40

**КЛАПАН ЗАПОРНЫЙ ПРОХОДНОЙ/ НЕВОЗВРАТНО-ЗАПОРНЫЙ ПРОХОДНОЙ  
(GLOQ50-FL)  
ФЛАНЦЕВОЕ СОЕДИНЕНИЕ, ЧУГУН  
DN15-250, PN10/PN16**



**CREUTZ**

Данный клапан может изготавливаться в следующих исполнениях (уточнять при заказе):

Клапан запорный (с мягким седлом или седлом металл-металл) /Globe valve

Клапан не возвратно-запорный (с мягким седлом или седлом металл-металл) /Globe check valve (SDNR screw down non return)

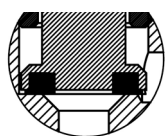
Клапан не возвратно-запорный с указателем положения /Globe check valve (SDNR) with position indicator

Клапан быстрозапорный с дистанционным гидравлическим или пневматическим приводом/Quick closing valve with hydraulic or pneumatic drive

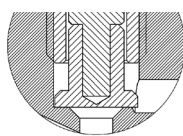
Клапан запорный (или не возвратно-запорный) с верхним фланцем под привод /Globe valve (or globe check valve) with top flange for actuator

Клапан самозакрывающийся /Self closing valve

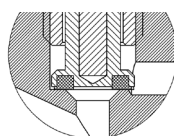
Вариант исполнения:  
запорный с мягким седлом



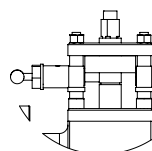
Вариант исполнения:  
не возвратно-запорный (SDNR)



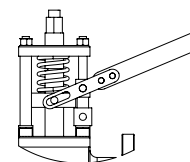
Вариант исполнения:  
не возвратно-запорный (SDNR) с  
мягким уплотнением диска



Вариант исполнения:  
клапан быстрозапорный



Вариант исполнения:  
клапан самозапорный



<b>КЛАСС ДАВЛЕНИЯ</b>	<b>PN 10/16</b>
Номинальное давление МПа	1.0/1.6
Испытание корпуса МПа	1.5 ном. давл.
Испытание уплотн. МПа	1.1 ном. давл.

Испытания по ГОСТ Р 53402-2009 "Арматура трубопроводная. Методы контроля и испытаний"

**Проводимые среды:**

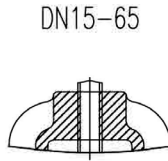
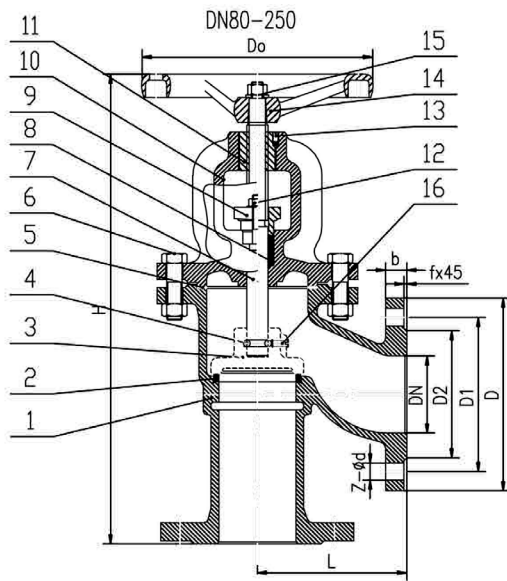
Исполнение/ Среда	Воздух	Пар	Технические газы	Пресная вода	Морская вода	Светлые нефтепродукты	Темные нефтепродукты	Технические жидкости
Чугун GG25	+/-	+/-	+/-	+	+/-	+/-	+/-	+/-
Чугун GGG40	+/-	+/-	+/-	+	+/-	+/-	+/-	+/-

Примечание:

"+" - применение возможно  
 "-" - не применяется  
 "+/-" - применение возможно при согласовании с ООО "Кроциц"  
 Помимо стандартного исполнения, материалы для изготовления основных деталей и комплектующих могут быть подобраны исходя из индивидуальных условий применения. Для получения более точной информации, просьба обращаться в ООО "Кроциц"

**CREAUTZ**

**КЛАПАН ЗАПОРНЫЙ УГЛОВОЙ/ НЕВОЗВРАТНО-ЗАПОРНЫЙ УГЛОВОЙ  
(GLOQ50-F9)  
ФЛАНЦЕВОЕ СОЕДИНЕНИЕ, ЧУГУН  
DN15-250, PN10/PN16**

**РАЗМЕРЫ**

PN	DN	L	D	D1	D2	b	Z-Ø d	f	H	D0
16	15	90	95	65	47	14	4-14	2	260	80
16	20	95	105	75	58	16	4-14	2	280	80
16	25	100	115	85	68	16	4-14	2	290	100
16	32	105	140	100	78	18	4-18	2	315	120
16	40	115	150	110	88	18	4-18	3	345	120
16	50	125	165	125	102	20	4-18	3	370	140
16	65	145	185	145	122	20	4-18	3	415	160
16	80	155	200	160	138	22	8-18	3	480	240
16	100	175	220	180	158	24	8-18	3	545	240
16	125	200	250	210	188	26	8-18	3	620	280
16	150	225	285	240	212	26	8-23	3	700	320
16	200	275	340	295	268	30	12-23	3	845	360
16	250	325	405	355	320	32	12-27	3	1025	400

**СПИСОК МАТЕРИАЛОВ**

No	Часть	Исп. высокопрочный чугун с шаровидным графитом
1	корпус	GGG40
2	седло	Бронза Rg 5/Бр05Ц5С5
3	диск	Бронза Rg 5/Бр05Ц5С5
6	прокладка	графит
8	шток	нержавеющая сталь
9	сальниковая набивка	графит
10	фланец сальника	GGG 40
11	крышка корпуса	GGG 40
12	гайка штока	латунь
15	штурвал	GGG 40

**КЛАПАН ЗАПОРНЫЙ УГЛОВОЙ/ НЕВОЗВРАТНО-ЗАПОРНЫЙ УГЛОВОЙ  
(GLOQ50-F9)  
ФЛАНЦЕВОЕ СОЕДИНЕНИЕ, ЧУГУН  
DN15-250, PN10/PN16**



**CREAUTZ**

Данный клапан может изготавливаться в следующих исполнениях (уточнять при заказе):

Клапан запорный (с мягким седлом или седлом металл-металл) /Globe valve

Клапан не возвратно-запорный (с мягким седлом или седлом металл-металл) /Globe check valve (SDNR screw down non return)

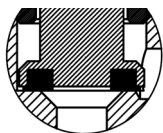
Клапан не возвратно-запорный с указателем положения /Globe check valve (SDNR) with position indicator

Клапан быстрозапорный с дистанционным гидравлическим или пневматическим приводом/Quick closing valve with hydraulic or pneumatic drive

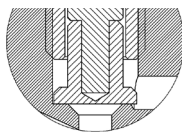
Клапан запорный (или не возвратно-запорный) с верхним фланцем под привод /Globe valve (or globe check valve) with top flange for actuator

Клапан самозакрывающийся /Self closing valve

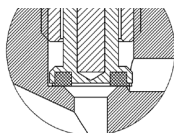
Вариант исполнения:  
запорный с мягким седлом



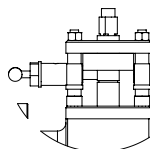
Вариант исполнения:  
не возвратно-запорный (SDNR)



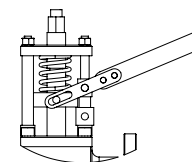
Вариант исполнения:  
не возвратно-запорный (SDNR) с  
мягким уплотнением диска



Вариант исполнения:  
клапан быстрозапорный



Вариант исполнения:  
клапан самозапорный



<b>КЛАСС ДАВЛЕНИЯ</b>	<b>PN 10/16</b>
Номинальное давление МПа	1.0/1.6
Испытание корпуса МПа	1.5 ном. давл.
Испытание уплотн. МПа	1.1 ном. давл.

Испытания по ГОСТ Р 53402-2009 "Арматура трубопроводная. Методы контроля и испытаний"

**Проводимые среды:**

Исполнение/ Среда	Воздух	Пар	Технические газы	Пресная вода	Морская вода	Светлые нефтепродукты	Темные нефтепродукты	Технические жидкости
Чугун GG25	+/-	+/-	+/-	+	+/-	+/-	+/-	+/-
Чугун GGG40	+/-	+/-	+/-	+	+/-	+/-	+/-	+/-

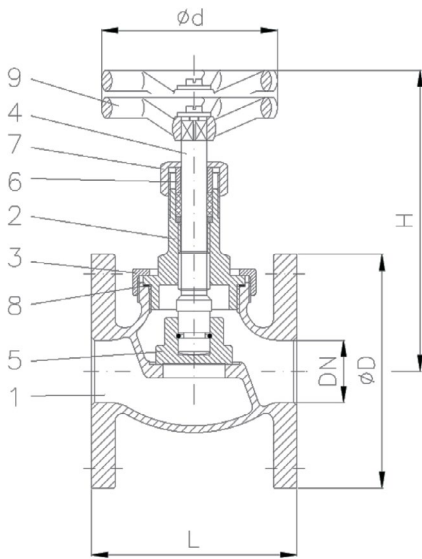
Примечание:

"+" - применение возможно  
 "-" - не применяется  
 "+/-" - применение возможно при согласовании с ООО "Кроиц"  
 Помимо стандартного исполнения, материалы для изготовления основных деталей и комплектующих могут быть подобраны исходя из индивидуальных условий применения. Для получения более точной информации, просьба обращаться в ООО "Кроиц"



**CREAUTZ**

**КЛАПАН ЗАПОРНЫЙ ПРОХОДНОЙ/ КЛАПАН НЕВОЗВРАТНО-ЗАПОРНЫЙ ПРОХОДНОЙ (GLOQ50-FL)  
ФЛАНЦЕВОЕ СОЕДИНЕНИЕ, КРЫШКА НА РЕЗЬБЕ, БРОНЗА  
DN10-100, PN16**

**СПИСОК МАТЕРИАЛОВ**

Но		
1	Корпус/Body	Бронза Rg 5/Бр05Ц5С5
2	Крышка/Vonnet	Бронза Rg 5/Бр05Ц5С5
3	Стопор. гайка/Lock Nut	Бронза Rg 5/Бр05Ц5С5
4	Шток/Stem	So Ms 59/Cu Zn 35 Ni 3 Mn 2 Al Pb EN 12163
5	Диск/Disc	Бронза Rg 5/Бр05Ц5С5
6	Сальник/Gland	Ms 58/Cu Zn 39 Pb 3 EN 12164
7	Гайка сальника/Gland Nut	Ms 58/Cu Zn 39 Pb 3 EN 12164
8	Ууплотнение/Sealing	PTFE/PTFE
9	Маховик/Hand Wheel	GGG 40

Данный клапан может изготавливаться в следующих исполнениях:  
Клапан запорный /Globe valve  
Клапан не возвратно-запорный /Globe check valve (SDNR screw down non return)

**РАЗМЕРЫ**

DN	PN	Бар 100°C	Бар 225°C	Øk x n x Ø d1 mm	L mm	L1 mm	H mm	H1 mm	ød mm	Вес Weight Kg	Испытания по ГОСТ Р 53402-2009 "Арматура трубопроводная. Методы контроля и испытаний"
10	16	16	11	60 x 4 x 14	70	65	95	86	90	1,4	
15	16	16	11	65 x 4 x 14	70	65	95	86	95	1,8	
20	16	16	11	75 x 4 x 14	80	70	110	100	105	2,1	
25	16	16	11	85 x 4 x 14	90	75	115	105	115	2,6	
32	16	16	11	100 x 4 x 18	105	90	135	120	140	4,2	
40	16	16	11	110 x 4 x 18	120	100	145	135	150	5,2	
50	16	16	11	125 x 4 x 18	140	105	165	150	165	7,5	
65	16	16	11	145 x 4 x 18	180	115	230	210	185	11	
80	16	16	11	160 x 8 x 18	200	125	250	230	200	14,5	
100	16	16	11	180 x 8 x 18	230	-	260	-	220	21	

**Проводимые среды:**

Исполнение/Среда	Воздух	Пар	Технические газы	Пресная вода	Морская вода	Светлые нефтепродукты	Темные нефтепродукты	Технические жидкости
Бронза	+/-	+/-	+/-	+	+	+/-	+/-	+/-

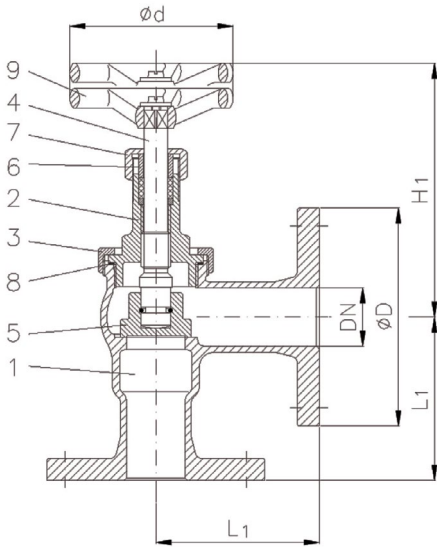
**Примечание:**

"+" - применение возможно  
 "-" - не применяется  
 "+/-" - применение возможно при согласовании с ООО "Кроиц"  
 Помимо стандартного исполнения, материалы для изготовления основных деталей и комплектующих могут быть подобраны исходя из индивидуальных условий применения. Для получения более точной информации, просьба обращаться в ООО "Кроиц"

**КЛАПАН ЗАПОРНЫЙ УГЛОВОЙ/ КЛАПАН НЕВОЗВРАТНО-ЗАПОРНЫЙ УГЛОВОЙ (GLOQ50-F9)  
ФЛАНЦЕВОЕ СОЕДИНЕНИЕ, КРЫШКА НА РЕЗЬБЕ, БРОНЗА  
DN10-80, PN16**



**CREAUTZ**



**СПИСОК МАТЕРИАЛОВ**

Но		
1	Корпус/Body	Бронза Rg 5/БрО5Ц5С5
2	Крышка/Bonnet	Бронза Rg 5/БрО5Ц5С5
3	Стопор.гайка/Lock Nut	Бронза Rg 5/БрО5Ц5С5
4	Шток/Stem	So Ms 59/Cu Zn 35 Ni 3 Mn 2 Al Pb EN 12163
5	Диск/Disc	Бронза Rg 5/БрО5Ц5С5
6	Сальник/Gland	Ms 58/Cu Zn 39 Pb 3 EN 12164
7	Гайка сальника/Gland Nut	Ms 58/Cu Zn 39 Pb 3 EN 12164
8	Уплотнение/Sealing	PTFE/PTFE
9	Маховик/Hand Wheel	GGG 40

Данный клапан может изготавливаться в следующих исполнениях:  
Клапан запорный /Globe valve  
Клапан не возвратно-запорный /Globe check valve (SDNR screw down non return)

**РАЗМЕРЫ**

DN	Бар	Бар	$\phi k \times n \times \phi d1$	L	L1	H	H1	$\phi d$	Вес
	100°C	225°C	mm	mm	mm	mm	mm	mm	Weight Kg
10	16	11	60 x 4 x 14	70	65	95	86	90	1,4
15	16	11	65 x 4 x 14	70	65	95	86	95	1,8
20	16	11	75 x 4 x 14	80	70	110	100	105	2,1
25	16	11	85 x 4 x 14	90	75	115	105	115	2,6
32	16	11	100 x 4 x 18	105	90	135	120	140	4,2
40	16	11	110 x 4 x 18	120	100	145	135	150	5,2
50	16	11	125 x 4 x 18	140	105	165	150	165	7,5
65	16	11	145 x 4 x 18	180	115	230	210	185	11
80	16	11	160 x 8 x 18	200	125	250	230	200	14,5

Испытания по ГОСТ Р 53402-2009 "Арматура трубопроводная. Методы контроля и испытаний"

**Проводимые среды:**

Исполнение/Среда	Воздух	Пар	Технические газы	Пресная вода	Морская вода	Светлые нефтепродукты	Темные нефтепродукты	Технические жидкости
Бронза	+/-	+/-	+/-	+	+	+/-	+/-	+/-

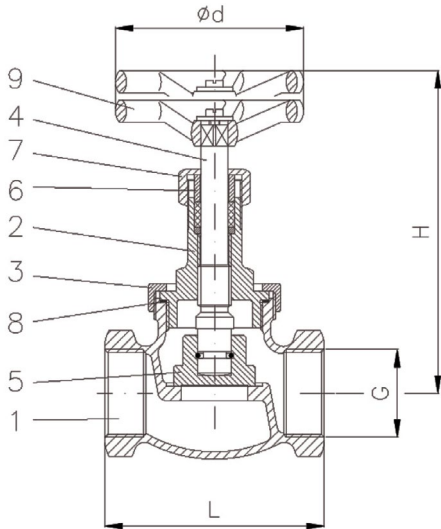
**Примечание:**

"+" - применение возможно  
 "-" - не применяется  
 "+/-" - применение возможно при согласовании с ООО "Кроиц"  
 Помимо стандартного исполнения, материалы для изготовления основных деталей и комплектующих могут быть подобраны исходя из индивидуальных условий применения. Для получения более точной информации, просьба обращаться в ООО "Кроиц"



CREAUTZ

КЛАПАН ЗАПОРНЫЙ ПРОХОДНОЙ/ КЛАПАН НЕВОЗВРАТНО-ЗАПОРНЫЙ ПРОХОДНОЙ (GLOQ50-TH)  
МУФТОВОЕ СОЕДИНЕНИЕ, КРЫШКА НА РЕЗЬБЕ, ЛИТОЙ, БРОНЗА  
DN1/4"-3", PN16



СПИСОК МАТЕРИАЛОВ

Но

1	Корпус/Body	Бронза Rg 5/БрО5Ц5С5
2	Крышка/Bonnet	(DN 8-32) Rg 7/Cu Sn 7 Zn Pb EN 1766
3	Стопор.гайка/Locking Nut	Бронза Rg 5/БрО5Ц5С5
4	Шток/Stem	So Ms 59/Cu Zn 35 Ni 3 Mn 2 Al Pb EN 12163
5	Диск/Disc	(DN 8-50) Rg 7/Cu Sn 7 Zn Pb EN 1766
6	Сальник/Gland	Ms 58/Cu Zn 39 Pb 3 EN 12164
7	Гайка сальника/Gland Nut	Ms 58/Cu Zn 39 Pb 3 EN 12164
8	Уплотнение/Sealing	ПТФЭ/PTFE
9	Маховик/Hand Wheel	GGG 40

Данный клапан может изготавливаться в следующих исполнениях:

- Клапан запорный /Globe valve
- Клапан не возвратно-запорный /Globe check valve (SDNR screw down non return)

РАЗМЕРЫ

Резьба	Bar	Bar	L	H	Ød	Ступица	Вес
Threads	100°C	225°C	mm	mm	mm	mm	Weight Kg
1/4"	16	11	60	95	60	5	0,4
3/8"	16	11	60	95	60	5	0,5
1/2"	16	11	65	95	60	6	0,5
3/4"	16	11	75	110	80	7	0,7
1"	16	11	90	115	80	8	1,2
1 1/4"	16	11	105	135	90	10	1,6
1 1/2"	16	11	120	145	100	12	2,3
2"	16	11	145	165	120	15	3,4
2 1/2"	16	11	170	230	160	19	7
3"	16	11	200	250	200	24	11,5

Испытания по ГОСТ Р 53402-2009 "Арматура трубопроводная. Методы контроля и испытаний"

Проводимые среды:

Исполнение/Среда	Воздух	Пар	Технические газы	Пресная вода	Морская вода	Светлые нефтепродукты	Темные нефтепродукты	Технические жидкости
Бронза	+/-	+/-	+/-	+	+	+/-	+/-	+/-

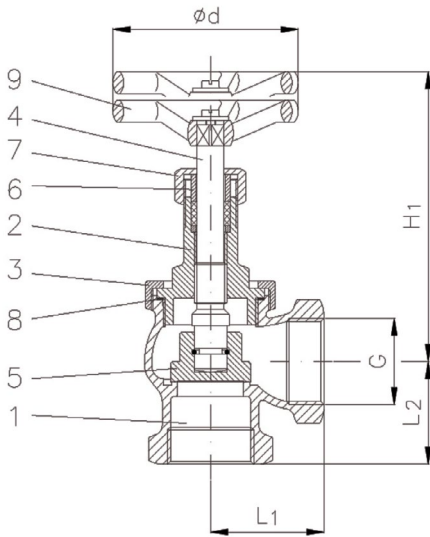
Примечание:

"+" - применение возможно  
 "-" - не применяется  
 "+/-" - применение возможно при согласовании с ООО "Кроциц"  
 Помимо стандартного исполнения, материалы для изготовления основных деталей и комплектующих могут быть подобраны исходя из индивидуальных условий применения. Для получения более точной информации, просьба обращаться в ООО "Кроциц"

**КЛАПАН ЗАПОРНЫЙ УГЛОВОЙ/ КЛАПАН НЕВОЗВРАТНО-ЗАПОРНЫЙ УГЛОВОЙ (GLOQ50-T9)**  
**МУФТОВОЕ СОЕДИНЕНИЕ, КРЫШКА НА РЕЗЬБЕ, ЛИТОЙ, БРОНЗА**  
**DN1/4"-3", PN16**



**CREAUTZ**



**СПИСОК МАТЕРИАЛОВ**

Но		
1	Корпус/Body	Бронза Rg 5/БрО5Ц5С5
2	Крышка/Vonnet	(DN 8-32) Rg 7/Cu Sn 7 Zn Pb EN 1766
3	Стопор.гайка/Locking Nut	Бронза Rg 5/БрО5Ц5С5
4	Шток/Stem	So Ms 59/Cu Zn 35 Ni 3 Mn 2 Al Pb EN 12163
5	Диск/Disc	(DN 8-50) Rg 7/Cu Sn 7 Zn Pb EN 1766
6	Сальник/Gland	Ms 58/Cu Zn 39 Pb 3 EN 12164
7	Гайка сальника/Gland Nut	Ms 58/Cu Zn 39 Pb 3 EN 12164
8	Уплотнение/Sealing	ПТФЭ/PTFE
9	Маховик/Hand Wheel	GGG 40

Данный клапан может изготавливаться в следующих исполнениях:  
 Клапан запорный /Globe valve  
 Клапан не возвратно-запорный /Globe check valve (SDNR screw down non return)

**РАЗМЕРЫ**

Резьба	Bar	Bar	L1	L2	H1	Ød	Ступица	Вес	
Threads	100°C	225°C	mm	mm	mm	mm	mm	Weight Kg	Испытания по ГОСТ Р 53402-2009 "Арматура трубопроводная. Методы контроля и испытаний"
1/4"	16	11	35	30	86	60	5	0,4	
3/8"	16	11	35	30	86	60	5	0,5	
1/2"	16	11	40	35	86	60	6	0,5	
3/4"	16	11	45	40	100	80	7	0,7	
1"	16	11	50	45	105	80	8	1,1	
1 1/4"	16	11	55	50	120	90	10	1,6	
1 1/2"	16	11	65	55	135	100	12	2	
2"	16	11	75	65	150	120	15	3,5	
2 1/2"	16	11	90	75	230	160	19	7,6	
3"	16	11	110	90	250	200	24	12	

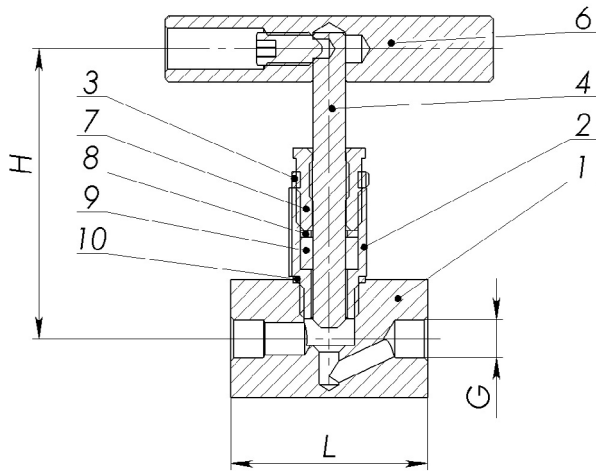
**Проводимые среды:**

Исполнение/Среда	Воздух	Пар	Технические газы	Пресная вода	Морская вода	Светлые нефтепродукты	Темные нефтепродукты	Технические жидкости	Примечание:
Бронза	+/-	+/-	+/-	+	+	+/-	+/-	+/-	"+" - применение возможно "-" - не применяется "+/-" - применение возможно при согласовании с ООО "Кроциц" Помимо стандартного исполнения, материалы для изготовления основных деталей и комплектующих могут быть подобраны исходя из индивидуальных условий применения. Для получения более точной информации, просьба обращаться в ООО "Кроциц"



CREAUTZ

**КЛАПАН ЗАПОРНЫЙ ПРОХОДНОЙ/ КЛАПАН НЕВОЗВРАТНО-ЗАПОРНЫЙ ПРОХОДНОЙ (GLOQ50-TH)  
МУФТОВОЕ СОЕДИНЕНИЕ\*, КРЫШКА НА РЕЗЬБЕ, ТОЧЕНый, БРОНЗА, ЛАТУНЬ, НЕРЖАВЕЮЩАЯ СТАЛЬ 1/4"-3", PN16**

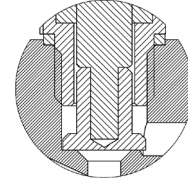


Вариант исполнения:  
1/4"-1/2"

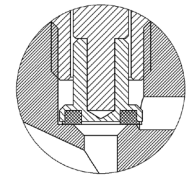
Вариант исполнения:  
≥ 3/4"



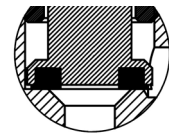
Вариант исполнения:  
невозвратно-запорный (SDNR)



Вариант исполнения:  
невозвратно-запорный (SDNR) с  
мягким уплотнением диска



Вариант исполнения:  
запорный с мягким седлом



**СПИСОК МАТЕРИАЛОВ\***

**Но**

1	Корпус/Body	Бронза Rg 5/Бр05Ц5С5	Латунь	Нержавеющая сталь
2	Крышка/Bonnet	Бронза Rg 5/Бр05Ц5С5	Латунь	Нержавеющая сталь
4	Шток/Stem	Бронза Rg 5/Бр05Ц5С5	Латунь	Нержавеющая сталь

\* Возможно изготовление в исполнении с переходным присоединением (наружная резьба с одной стороны и внутренняя с другой)

\*\* Для изготовления могут применяться различные марки материалов, в зависимости от условий применения.

Данный клапан может изготавливаться в следующих исполнениях:

Клапан запорный /Globe valve

Клапан запорный с мягким уплотнением диска/Globe valve with soft sealing of the disc

Клапан невозвратно-запорный /Globe check valve (SDNR screw down non return)

Клапан невозвратно-запорный с мягким уплотнением диска /Globe check valve (SDNR screw down non return) with soft sealing of the disc

**РАЗМЕРЫ**

			Type A		Type B		
G	DN	Bar	Bar	L	L		
Резьба		100°C	225°C	mm	mm	Данный тип клапана может быть изготовлен по присоединительным размерам заказчика	
1/4"	8	16	11	60	54		
3/8"	10	16	11	60	54	Испытания по ГОСТ Р 53402-2009 "Арматура трубопроводная. Методы контроля и испытаний"	
1/2"	15	16	11	65	54		
3/4"	20	16	11	75	58		
1"	25	16	11	90	70		
1 1/4"	32	16	11	105	80		
1 1/2"	40	16	11	120	95		
2"	50	16	11	145			

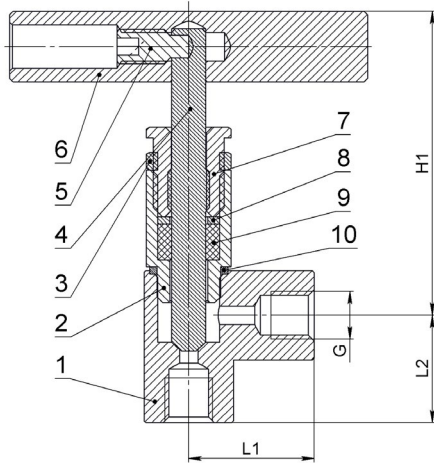
**Проводимые среды:**

Исполнение/ Среда	Воздух	Пар	Технические газы	Пресная вода	Морская вода	Светлые нефтепродукты	Темные нефтепродукты	Технические жидкости	Примечание:
Бронза	+/-	+/-	+/-	+	+	+/-	+/-	+/-	"+" - применение возможно "- " - не применяется "+/-" - применение возможно при согласовании с ООО "Кроциц"
Латунь	+/-	+/-	+/-	+	-	+/-	+/-	+/-	Помимо стандартного исполнения, материалы для изготовления основных деталей и комплектующих могут быть подобраны исходя из индивидуальных условий применения. Для получения более точной информации, просьба обращаться в ООО "Кроциц"
Нерж. сталь	+/-	+/-	+/-	+	+/-	+/-	+/-	+/-	

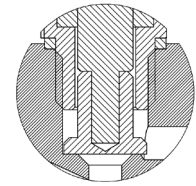
**КЛАПАН ЗАПОРНЫЙ УГЛОВОЙ/ КЛАПАН НЕВОЗВРАТНО-ЗАПОРНЫЙ УГЛОВОЙ (GLOQ50-T9)  
МУФТОВОЕ СОЕДИНЕНИЕ\*, КРЫШКА НА РЕЗЬБЕ, ТОЧЕНый, БРОНЗА, ЛАТУНЬ, НЕРЖАВЕЮЩАЯ СТАЛЬ 1/4"-2", PN16**



**CREAUTZ**

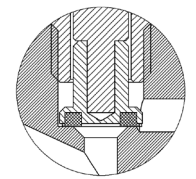


Вариант исполнения:  
невозвратно-запорный (SDNR)



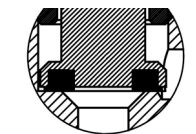
Вариант исполнения:  
1/4"-1/2"

Вариант исполнения:  
невозвратно-запорный (SDNR) с  
мягким уплотнением диска



Вариант исполнения:  
≥ 3/4"

Вариант исполнения:  
запорный с мягким седлом



**СПИСОК МАТЕРИАЛОВ\***

**Но**

1	Корпус/Body	Бронза Rg 5/БрО5Ц5С5	Латунь	Нержавеющая сталь
2	Крышка/Bonnet	Бронза Rg 5/БрО5Ц5С5	Латунь	Нержавеющая сталь
4	Шток/Stem	Бронза Rg 5/БрО5Ц5С5	Латунь	Нержавеющая сталь

\* Возможно изготовление в исполнении с переходным присоединением (наружная резьба с одной стороны и внутренняя с другой)

\*\* Для изготовления могут применяться различные марки материалов, в зависимости от условий применения.

Данный клапан может изготавливаться в следующих исполнениях:

Клапан запорный /Globe valve

Клапан запорный с мягким уплотнением диска/Globe valve with soft sealing of the disc

Клапан невозвратно-запорный /Globe check valve (SDNR screw down non return)

Клапан невозвратно-запорный с мягким уплотнением диска /Globe check valve (SDNR screw down non return) with soft sealing of the disc

РАЗМЕРЫ				Type A	Type A	Type B	Type B	
G	DN	Bar	Bar	L1	L2	L1	L2	
Резьба		100°C	225°C	mm	mm	mm	mm	Данный тип клапана может быть изготовлен по присоединительным размерам заказчика
1/4"	8	16	11	35	30	-	-	
3/8"	10	16	11	35	30	54	54	
1/2"	15	16	11	40	35	54	54	
3/4"	20	16	11	45	40	-	-	
1"	25	16	11	50	45	70	70	
1 1/4"	32	16	11	55	50	80	80	
1 1/2"	40	16	11	65	55	95	95	
2"	50	16	11	75	65	-	-	

Испытания по ГОСТ Р 53402-2009 "Арматура трубопроводная. Методы контроля и испытаний"

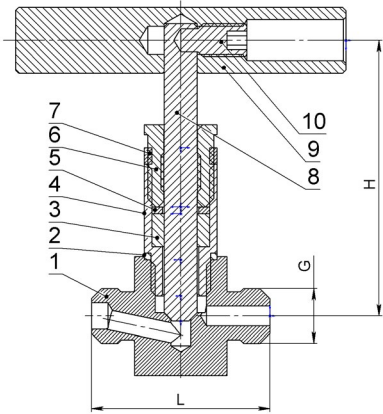
**Проводимые среды:**

Исполнение/ Среда	Воздух	Пар	Технические газы	Пресная вода	Морская вода	Светлые нефтепродукты	Темные нефтепродукты	Технические жидкости	
Бронза	+/-	+/-	+/-	+	+	+/-	+/-	+/-	Примечание: "+/-" - применение возможно "-/-" - не применяется "+/-" - применение возможно при согласовании с ООО "Кроуц" Помимо стандартного исполнения, материалы для изготовления основных деталей и комплектующих могут быть подобраны исходя из индивидуальных условий применения. Для получения более точной информации, просьба обращаться в ООО "Кроуц"
Латунь	+/-	+/-	+/-	+	-	+/-	+/-	+/-	
Нерж. сталь	+/-	+/-	+/-	+	+/-	+/-	+/-	+/-	

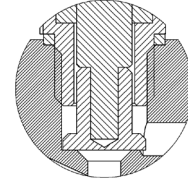


CREAUTZ

КЛАПАН ЗАПОРНЫЙ ПРОХОДНОЙ/ КЛАПАН НЕВОЗВРАТНО-ЗАПОРНЫЙ ПРОХОДНОЙ (GLOQ50-BN) ШТУЦЕРНОЕ СОЕДИНЕНИЕ\*, КРЫШКА НА РЕЗЬБЕ, ТОЧЕНЫЙ, БРОНЗА, ЛАТУНЬ, НЕРЖАВЕЮЩАЯ СТАЛЬ 1/4"-3", PN16

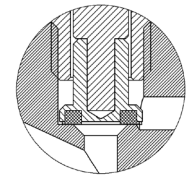


Вариант исполнения: неовозвратно-запорный (SDNR)



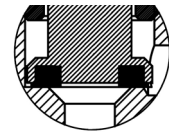
Вариант исполнения: 1/4"-1/2"

Вариант исполнения: неовозвратно-запорный (SDNR) с мягким уплотнением диска



Вариант исполнения: ≥ 3/4"

Вариант исполнения: запорный с мягким седлом



СПИСОК МАТЕРИАЛОВ\*

Но

1	Корпус/Body	Бронза Rg 5/БрО5Ц5С5	Латунь	Нержавеющая сталь
2	Крышка/Bonnet	Бронза Rg 5/БрО5Ц5С5	Латунь	Нержавеющая сталь
4	Шток/Stem	Бронза Rg 5/БрО5Ц5С5	Латунь	Нержавеющая сталь

\* Возможно изготовление в исполнении с переходным присоединением (наружная резьба с одной стороны и внутренняя с другой)

\*\* Для изготовления могут применяться различные марки материалов, в зависимости от условий применения.

Данный клапан может изготавливаться в следующих исполнениях:

Клапан запорный /Globe valve

Клапан запорный с мягким уплотнением диска/Globe valve with soft sealing of the disc

Клапан неовозвратно-запорный /Globe check valve (SDNR screw down non return)

Клапан неовозвратно-запорный с мягким уплотнением диска /Globe check valve (SDNR screw down non return) with soft sealing of the disc

РАЗМЕРЫ

G	DN	Bar	Bar	L	
Резьба		100°C	225°C	mm	Данный тип клапана может быть изготовлен по присоединительным размерам заказчика
3/8"	10	16	11	54	
1/2"	15	16	11	54	Испытания по ГОСТ Р 53402-2009 "Арматура трубопроводная. Методы контроля и испытаний"
3/4"	20	16	11	58	
1"	25	16	11	70	
1 1/4"	32	16	11	80	
1 1/2"	40	16	11	95	

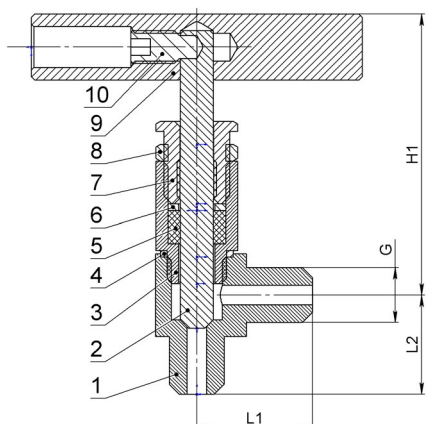
Проводимые среды:

Исполнение/Среда	Воздух	Пар	Технические газы	Пресная вода	Морская вода	Светлые нефтепродукты	Темные нефтепродукты	Технические жидкости	Примечание:
Бронза	+/-	+/-	+/-	+	+	+/-	+/-	+/-	"±" - применение возможно "-" - не применяется "+/-" - применение возможно при согласовании с ООО "Кроиц" Помимо стандартного исполнения, материалы для изготовления основных деталей и комплектующих могут быть подобраны исходя из индивидуальных условий применения. Для получения более точной информации, просьба обращаться в ООО "Кроиц"
Латунь	+/-	+/-	+/-	+	-	+/-	+/-	+/-	
Нерж. сталь	+/-	+/-	+/-	+	+/-	+/-	+/-	+/-	

**КЛАПАН ЗАПОРНЫЙ УГЛОВОЙ/ КЛАПАН НЕВОЗВРАТНО-ЗАПОРНЫЙ УГЛОВОЙ (GLOQ50-B9)  
ШТУЦЕРНОЕ СОЕДИНЕНИЕ\*, КРЫШКА НА РЕЗЬБЕ, ТОЧЕНЫЙ,  
БРОНЗА, ЛАТУНЬ, НЕРЖАВЕЮЩАЯ СТАЛЬ 1/4"-3", PN16**



**CREAUTZ**

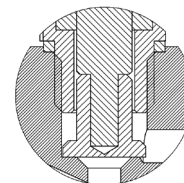


Вариант исполнения:  
1/4"-1/2"

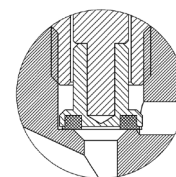
Вариант исполнения:  
≥ 3/4"



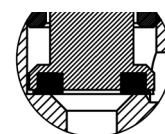
Вариант исполнения:  
невозвратно-запорный (SDNR)



Вариант исполнения:  
невозвратно-запорный (SDNR) с  
мягким уплотнением диска



Вариант исполнения:  
запорный с мягким седлом



**СПИСОК МАТЕРИАЛОВ\***

**Но**

1	Корпус/Body	Бронза Rg 5/БрО5Ц5С5	Латунь	Нержавеющая сталь
2	Крышка/Bonnet	Бронза Rg 5/БрО5Ц5С5	Латунь	Нержавеющая сталь
4	Шток/Stem	Бронза Rg 5/БрО5Ц5С5	Латунь	Нержавеющая сталь

\* Возможно изготовление в исполнении с переходным присоединением (наружная резьба с одной стороны и внутренняя с другой)

\*\* Для изготовления могут применяться различные марки материалов, в зависимости от условий применения.

Данный клапан может изготавливаться в следующих исполнениях:

Клапан запорный /Globe valve

Клапан запорный с мягким уплотнением диска/Globe valve with soft sealing of the disc

Клапан невозвратно-запорный /Globe check valve (SDNR screw down non return)

Клапан невозвратно-запорный с мягким уплотнением диска /Globe check valve (SDNR screw down non return) with soft sealing of the disc

**РАЗМЕРЫ**

G	DN	Var	Var	L1	L2	
Резьба		100°C	225°C	mm	mm	Данный тип клапана может быть изготовлен по присоединительным размерам заказчика
3/8"	10	16	11	54	54	
1/2"	15	16	11	54	54	Испытания по ГОСТ Р 53402-2009 "Арматура трубопроводная. Методы контроля и испытаний"
3/4"	20	16	11	65	65	
1"	25	16	11	70	70	
1 1/4"	32	16	11	80	80	
1 1/2"	40	16	11	95	95	

**Проводимые среды:**

Исполнение/ Среда	Воздух	Пар	Технические газы	Пресная вода	Морская вода	Светлые нефтепродукты	Темные нефтепродукты	Технические жидкости	Примечание:
Бронза	+/-	+/-	+/-	+	+	+/-	+/-	+/-	"±" - применение возможно "-" - не применяется "+/-" - применение возможно при согласовании с ООО "Кроциц" Помимо стандартного исполнения, материалы для изготовления основных деталей и комплектующих могут быть подобраны исходя из индивидуальных условий применения. Для получения более точной информации, просьба обращаться в ООО "Кроциц"
Латунь	+/-	+/-	+/-	+	-	+/-	+/-	+/-	
Нерж. сталь	+/-	+/-	+/-	+	+/-	+/-	+/-	+/-	